



DE PINNENHOF - NEDERWEERT



Bijpraten ontwikkelingen

MFA Pinnenhof – Nederweert – Gemeenteraad

d.d. 11 maart 2024

AGENDA

0. Welkom
1. Korte terugblik & kaders gemeenteraad
2. Ontwikkeling MFA de Pinnenhof
3. Inzicht in vooruitzicht
4. Rondvraag

Korte terugblik & kaders gemeenteraad

Kaders gemeenteraad

- Kaders 20 december 2022
 - a. Verbouw bibliotheek en nieuwbouw van de Pinnenhof voor de doorontwikkeling naar een maatschappelijk & cultureel MFA.
 - b. Vastgoed over te dragen van Stichting de Pinnenhof naar gemeente Nederweert.
 - c. Nieuw bestuur Stichting de Pinnenhof
 - d. Investeringskrediet vastgesteld
 - e. Maximale exploitatiebijdrage vastgesteld
 - f. College B&W is bevoegd om binnen de financiële kaders van het raadsbesluit alles verder uit te werken.

Ontwikkeling MFA de Pinnenhof

- Huisvesting (tijdens de sloop/nieuwbouw)
 - Tijdelijke periode
 - Voormalige Kruidvat, Hobus, Sportcentrum de Bengel, Budschoop, Haaze-Hoof.
 - Voorbereidingen zijn lopende.
 - Stichting Pinnenhof blijft aanspreekpunt. Exploitatie / bedrijfsvoering gaat door.
 - Verhuizing
 - 1 April gaat Pinnenhof dicht

Ontwikkeling MFA de Pinneenhof

- Ontwerp vernieuwde MFA de Pinneenhof
 - ruimtelijk, bezetting, aanbesteding en vergunningen
- Relatie tot marktontwikkelingen
 - Huidige gebruikers en nieuwe gebruikers betrokken
 - Invloed Covid-19, Oekraïne, inflatie
 - Arbeidsmarktontwikkeling
- Aandachtspunt
 - Enthousiasme bezetting raakt langzaam vol



Ontwikkeling MFA de Pinnenhof

- Ontwerp vernieuwde MFA de Pinnenhof



Legenda

- [Symbol] Bestemmingsplan
- [Symbol] ...
- [Symbol] ...
- [Symbol] ...
- [Symbol] ...
- [Symbol] ...
- [Symbol] ...
- [Symbol] ...
- [Symbol] ...

Leise

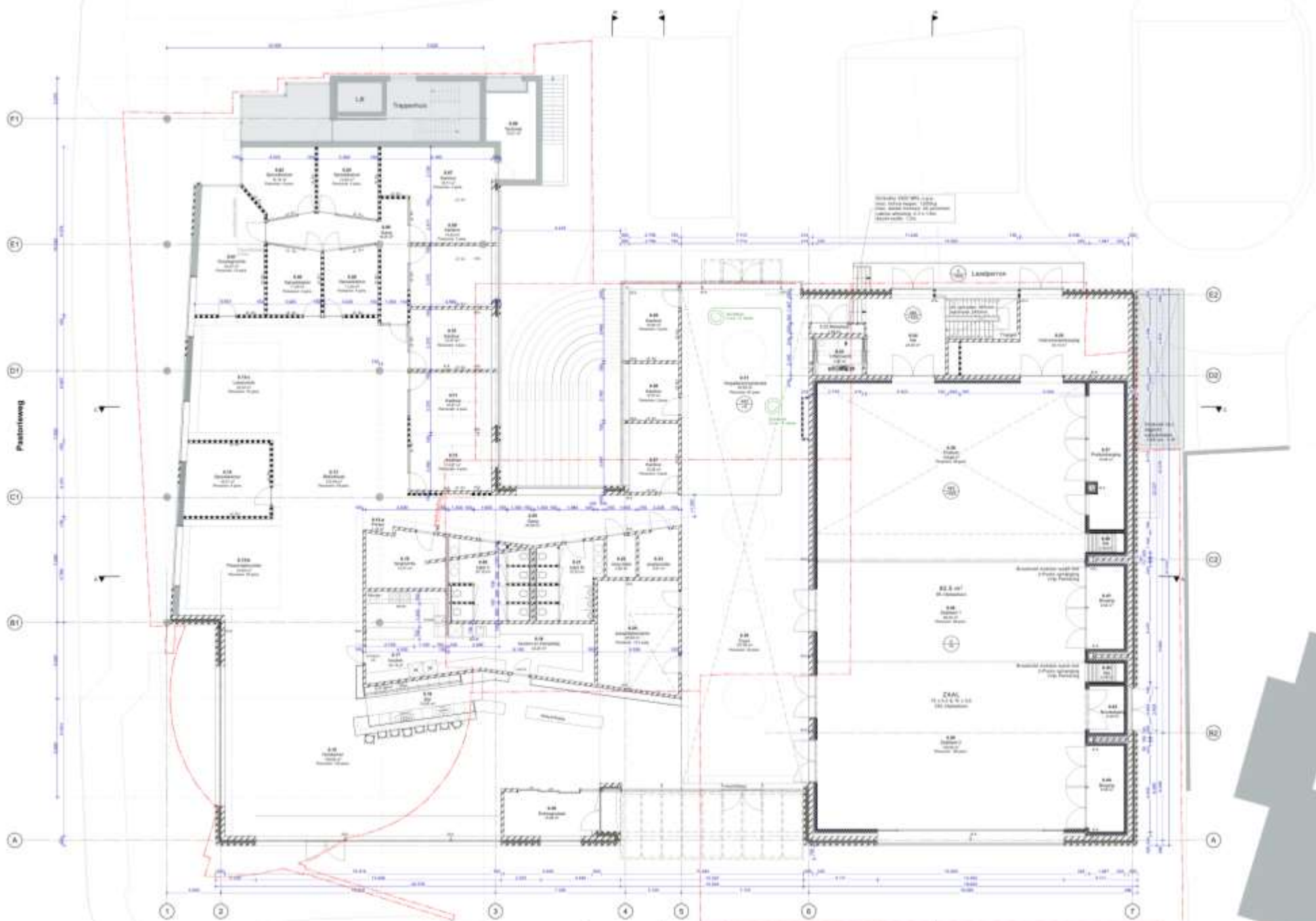
- [Symbol] ...
- [Symbol] ...
- [Symbol] ...
- [Symbol] ...

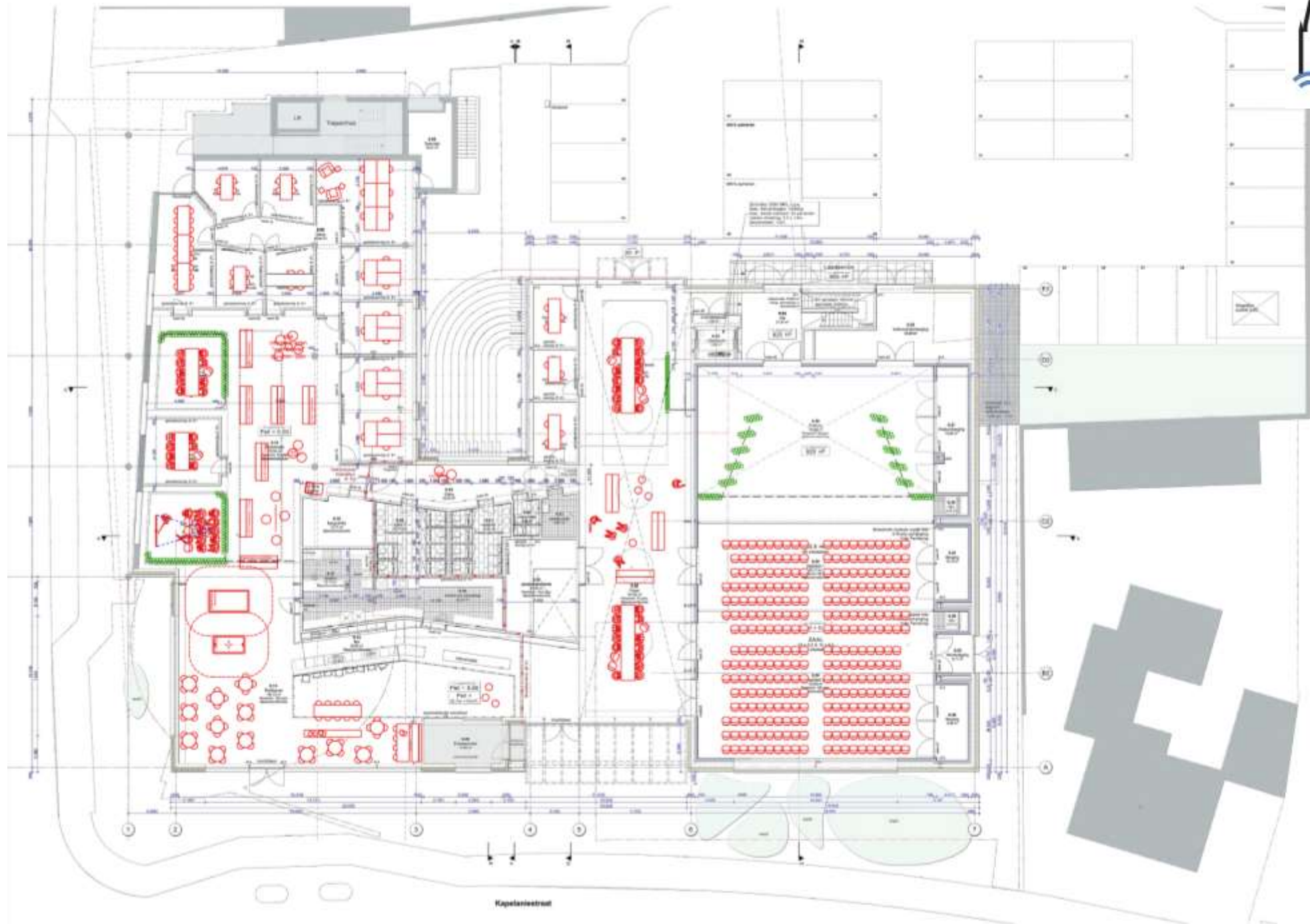
Garage Nederweert

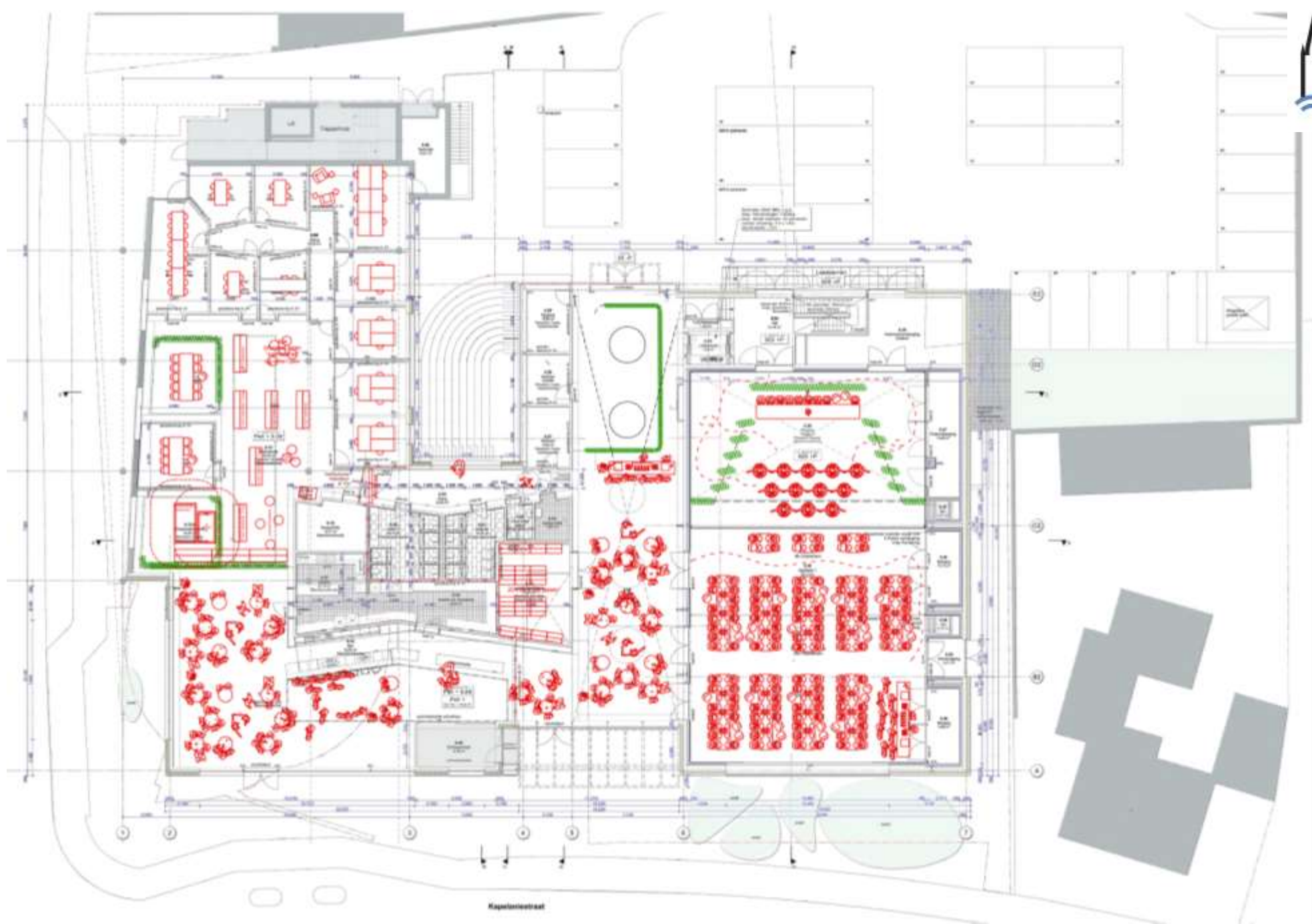
- [Symbol] ...
- [Symbol] ...
- [Symbol] ...

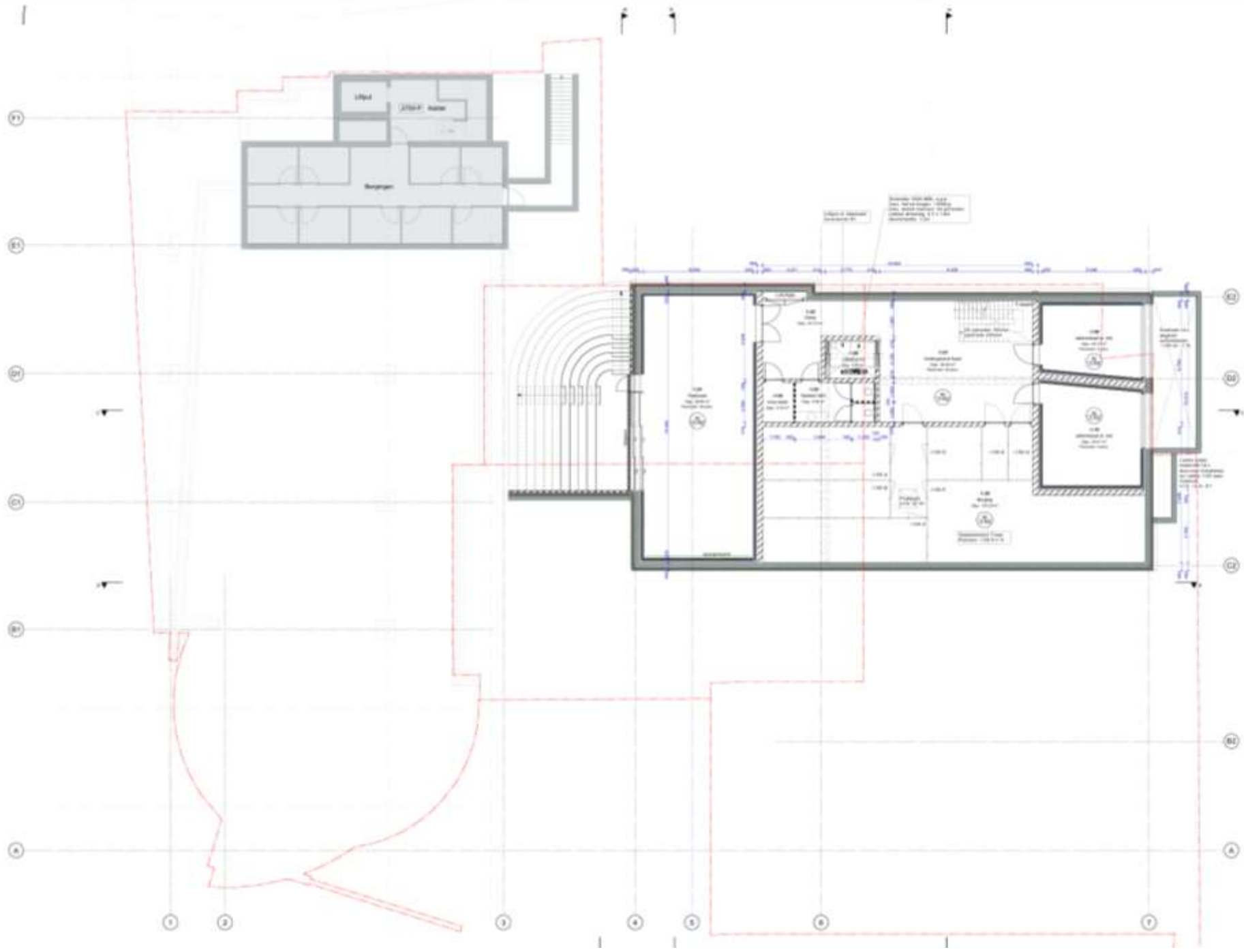
Terreinontwikkeling

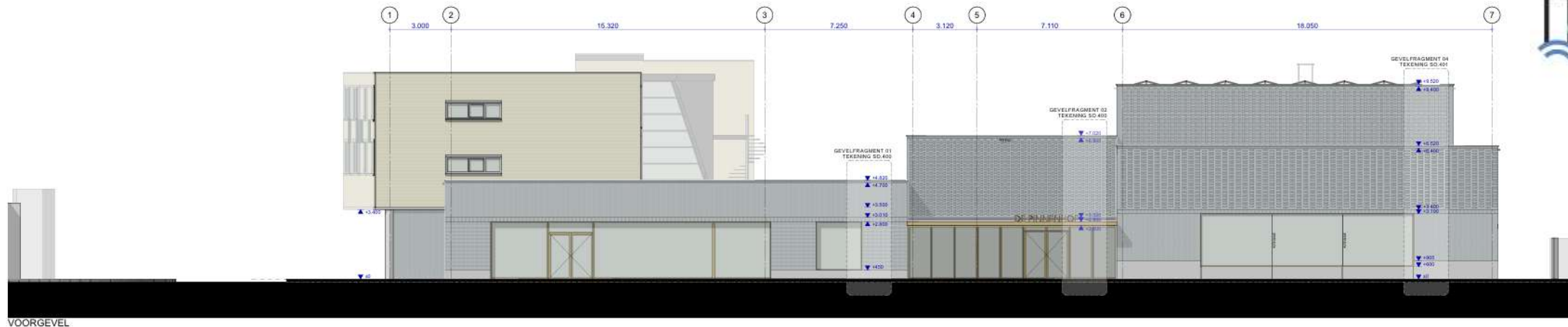
- [Symbol] ...
- [Symbol] ...
- [Symbol] ...



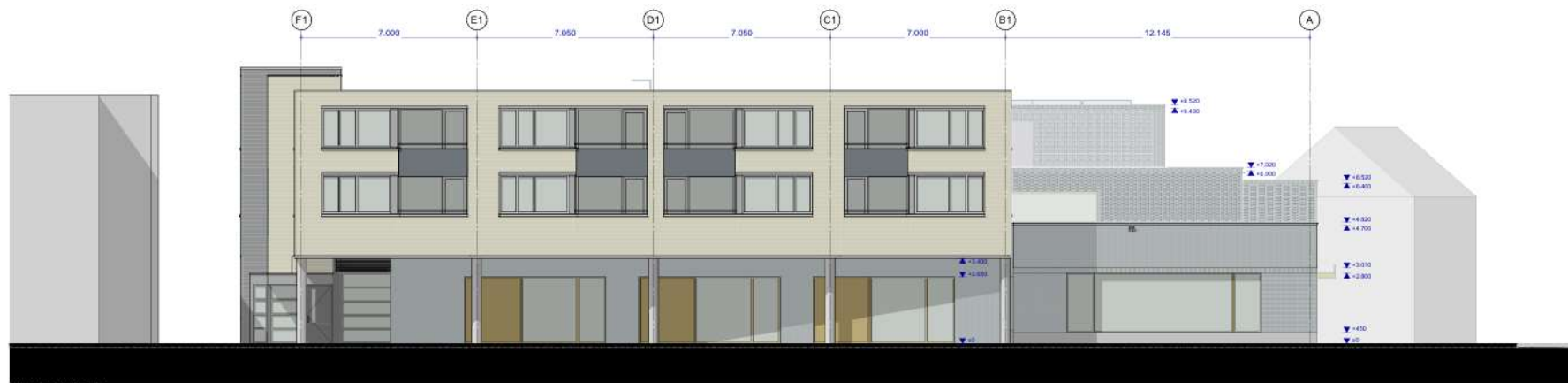








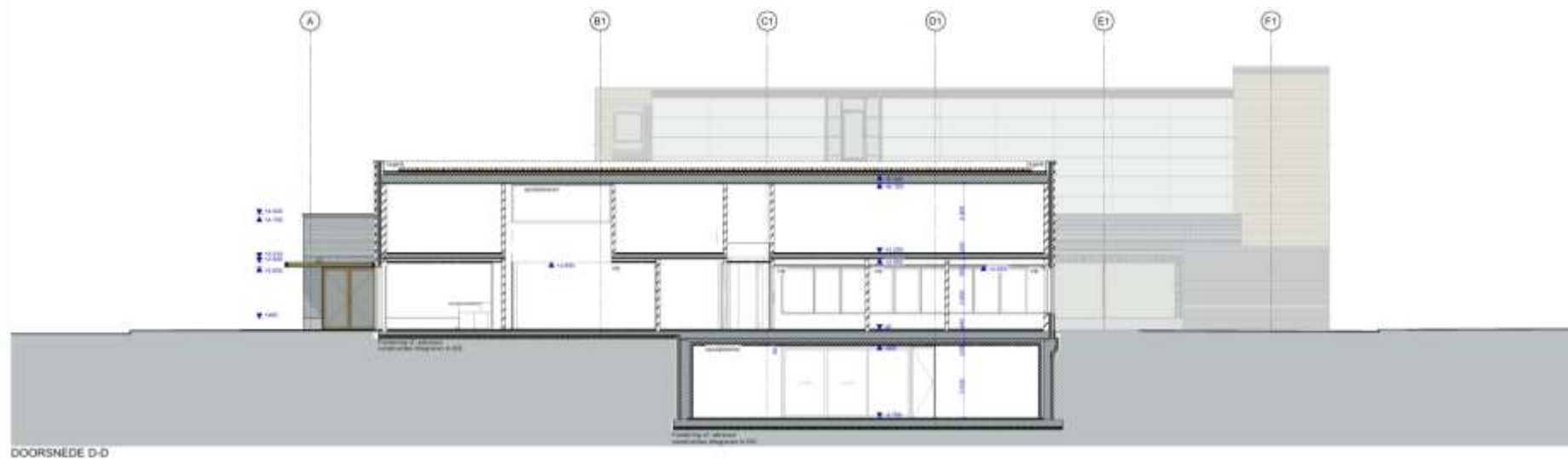
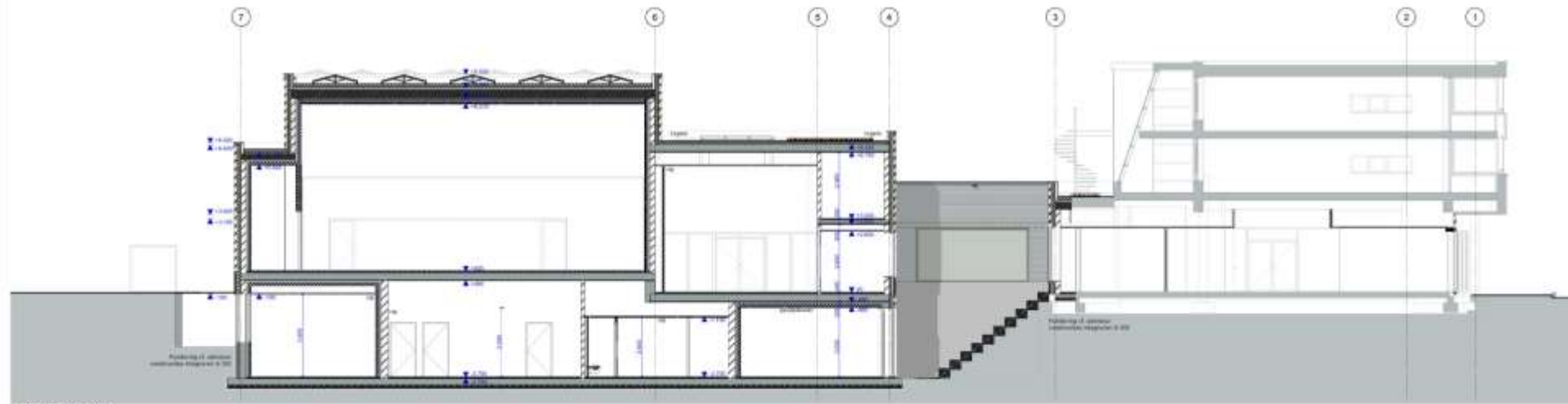
VOORGEVEL

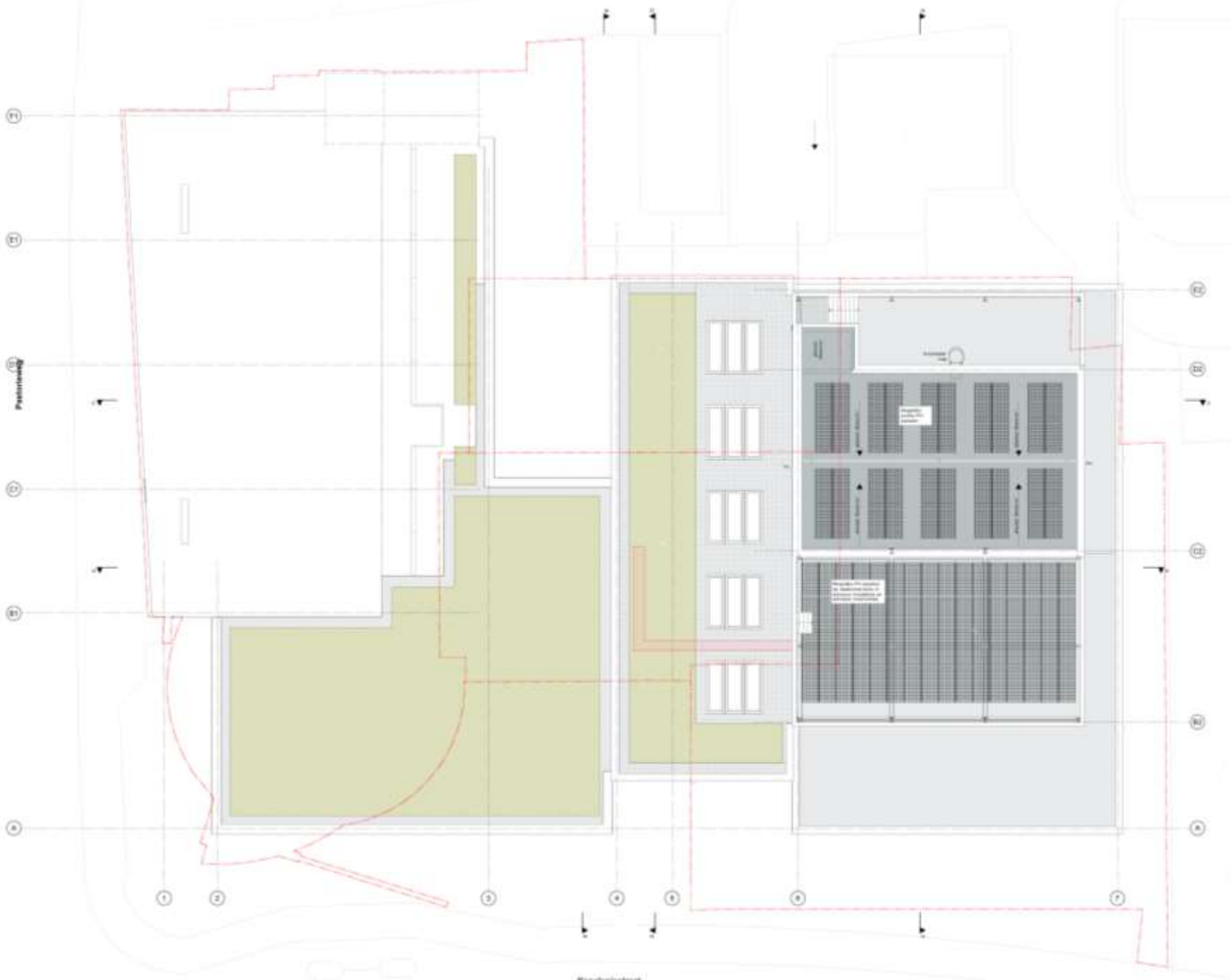


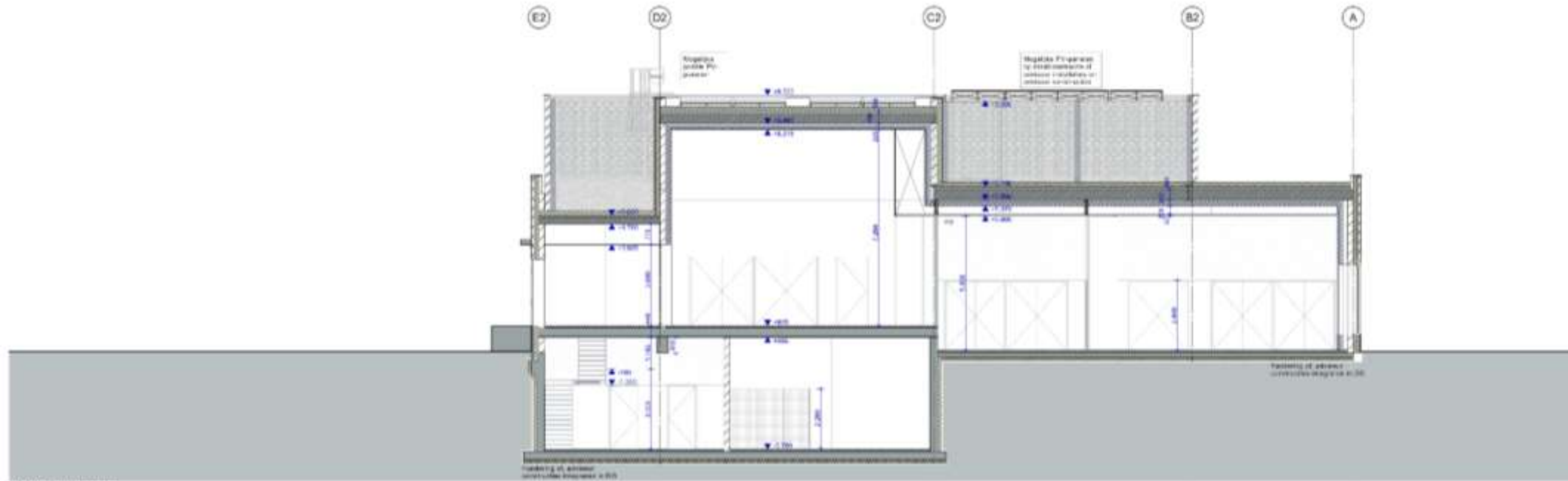
LINKERZIJGEVEL



- Verkeerslichten
- Verkeersborden
- Verkeersinrichting
- Verkeersinrichting met verkeerslichten
- Verkeersinrichting met verkeersborden
- Verkeersinrichting met verkeerslichten en verkeersborden
- Verkeersinrichting met verkeerslichten, verkeersborden en verkeersinrichting
- Verkeersinrichting met verkeerslichten, verkeersborden, verkeersinrichting en verkeersinrichting met verkeerslichten
- Verkeersinrichting met verkeerslichten, verkeersborden, verkeersinrichting, verkeersinrichting met verkeerslichten en verkeersinrichting met verkeersborden
- Verkeersinrichting met verkeerslichten, verkeersborden, verkeersinrichting, verkeersinrichting met verkeerslichten, verkeersinrichting met verkeersborden en verkeersinrichting met verkeerslichten en verkeersborden







DOORSNEDE E-E

































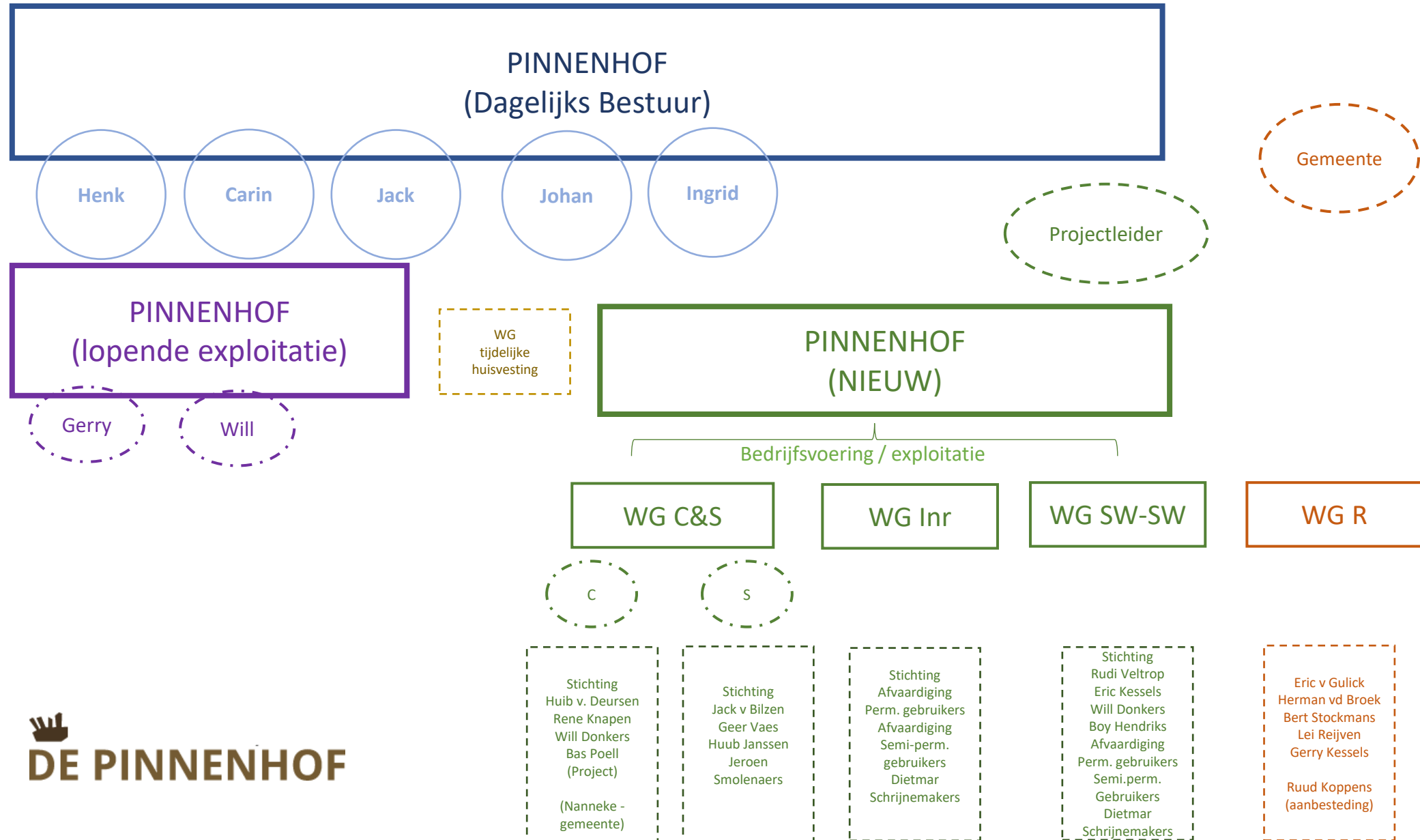




Inzicht in vooruitzicht

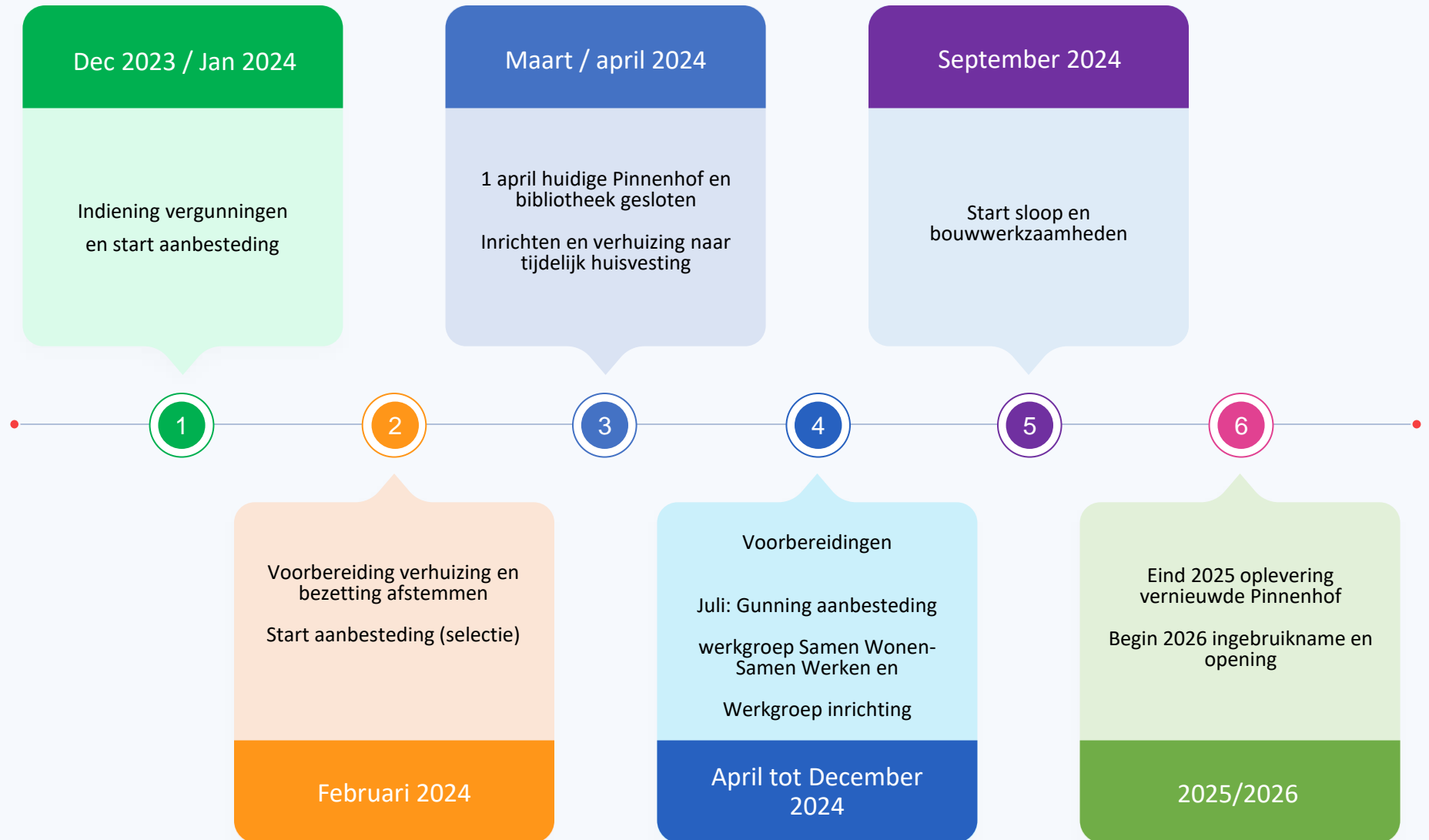
- Werkgroepen structuur & stand van zaken
- Doorlooptijd (mijlpalen)

INZICHT in VOORUITZICHT



INZICHT in VOORUITZICHT

 Gemeenschapshuis
DE PINNENHOF



RONDVRAAG

***BEDANKT
VOOR JULLIE
AANDACHT***