

provincie limburg



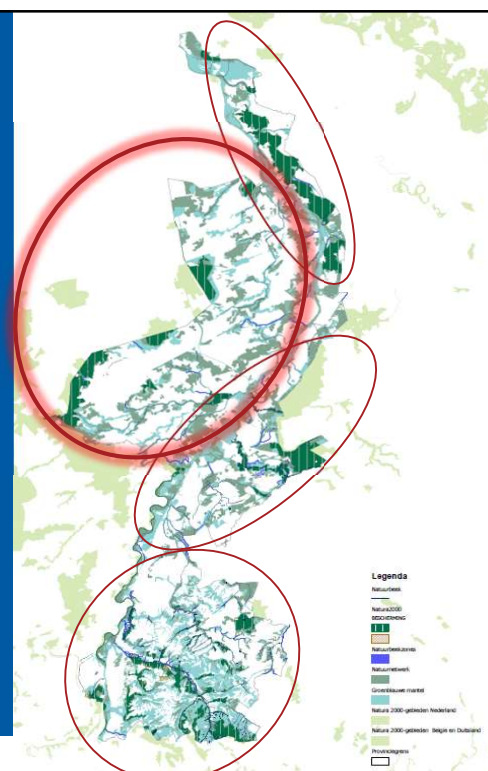
LPLG

Limburgs Programma Landelijke Gebied
Informatieavond Gemeenteraad Nederweert
3 april 2023

1

Bram Kleijnen

Gebiedsregisseur LPLG, deelgebied De Peel



2

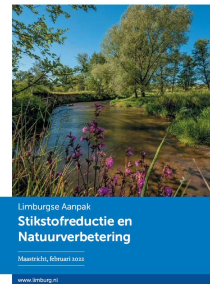
Waar komen we vandaan?



29 mei 2019



1 juli 2021



18 februari 2022



oktober 2022

'Niet alles kan'
Adviescollege Stikstofproblematiek



8 juni 2020



jurisprudentie

Omzien naar elkaar,
vooruitkijken naar
de toekomst

Coalitieakkoord 2021 – 2025
VVD, D66, CDA en ChristenUnie

10 januari 2022



10 juni 2022



november 2022

3

Rode draad – niet alles kan op elke plek

- De **biodiversiteit, de kwaliteit van de natuur en het landschap staan stevig onder druk** door stikstof, droogte en versnippering. Ook de monocultuur en het gebruik van bestrijdingsmiddelen in de landbouw hebben een negatieve invloed. De waterkwaliteit voldoet niet overal en het regionaal watersysteem is onvoldoende robuust voor de klimaatverandering, o.a. door het intensief gebruik van de ruimte door de landbouw, bedrijvigheid, woningbouw en bereikbaarheid.
- In het landelijk gebied komen **vele verschillende publieke belangen** samen; natuur, biodiversiteit, water, landschap, economie, bereikbaarheid en leefbaarheid.
- Het landelijk gebied staat aan de vooravond van grote veranderingen. Er is een **balans** nodig tussen wat de natuur, het landschap en de watersystemen kunnen dragen en wat de samenleving vraagt.

provincie limburg 

4

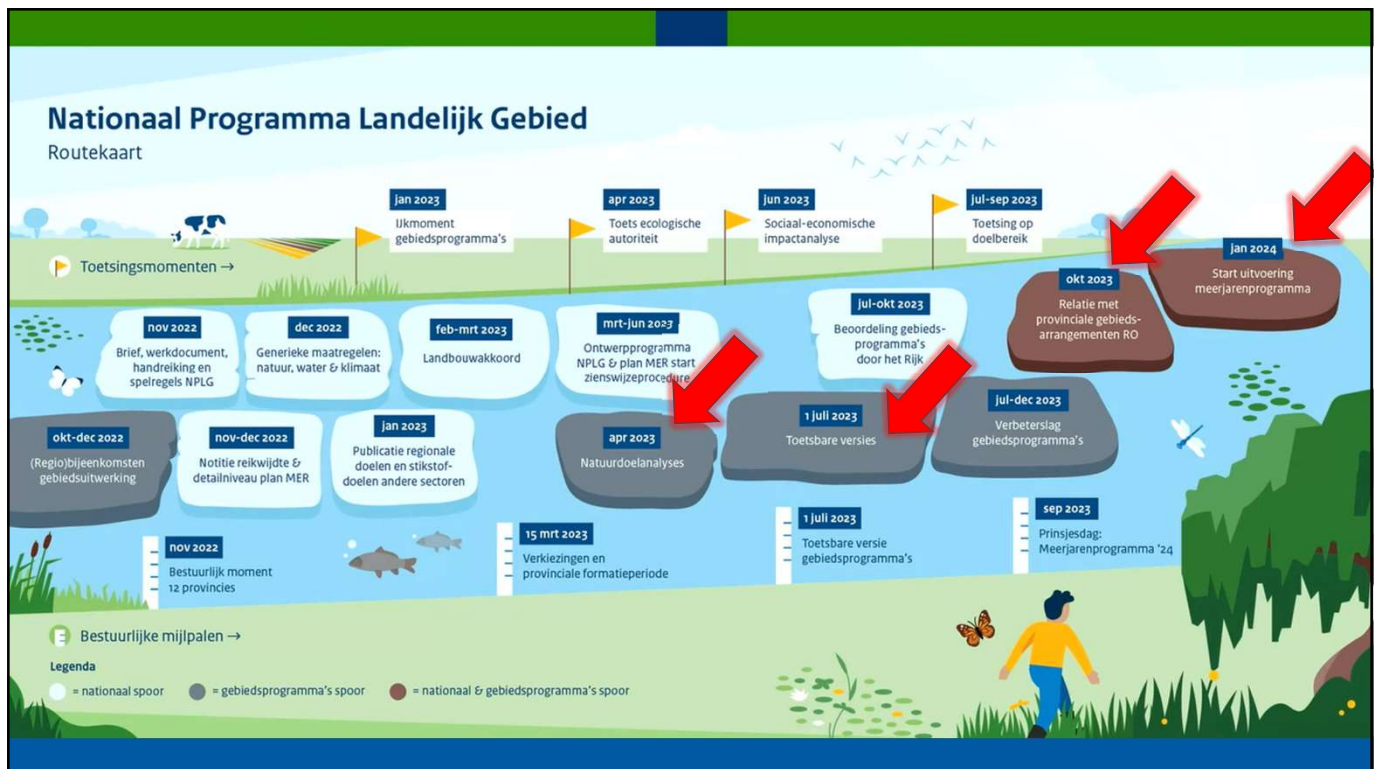
Aanleiding, ambitie & doelen

Onze natuur- en waterkwaliteit staat onder druk en ons klimaat verandert. We moeten de biodiversiteit herstellen en een balans bereiken tussen wat onze natuur kan dragen en wat we als samenleving van haar vragen. Ook de draagkracht van ons bodem- en watersysteem wordt op plekken overschreden. Gelijkijdig ontstaat daardoor druk op het perspectief van sectoren en de leefbaarheid in onze gebieden.

Gebiedsprogramma voorportaal voor maatregelenpakketten (propositie voor o.a. transitiefonds)

NPLG			
Natuur	Water	Klimaat	Limburgse doelen
Stikstofreductie	Schoon oppervlakte- en grondwater	Reductie van uitstoot broeikasgassen	Perspectief voor sectoren
Areaaluitbreiding	Goede toestand grondwaterlichamen	Koolstofvastlegging	Houdbare vergunningverlening
Instandhoudingsdoelen natuurkwaliteit	Goede zoetwaterbeschikbaarheid		Leefbaarheid
Hydrologische doelen			Landschappelijke kwaliteit
Groenblauwe dooradering			

5

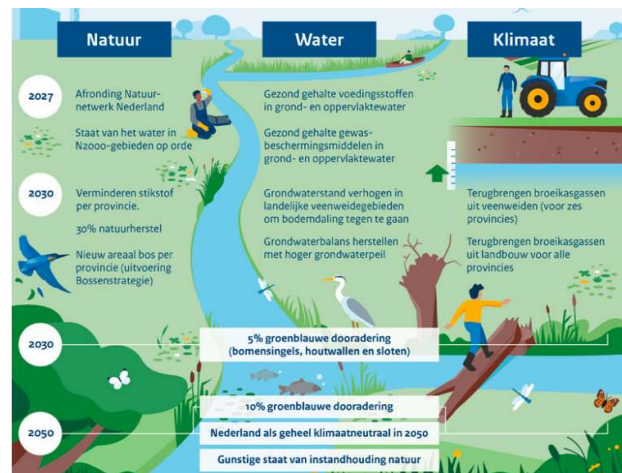


6

Wat is een gebieds-programma?

Routekaart hoe we opgaven Landelijk Gebied realiseren

Propositie voor Rijks-middelen Transitiefonds



Routekaart met (proces) afspraken over wijze van prioritering en toepassing van instrumenten om de wettelijke doelen (drukfactoren) voor natuur, water en klimaat te bereiken in ruimte en tijd met perspectief voor sectoren en leefbaarheid verhoud/verbetering van de leefbaarheid binnen het gebied

provincie limburg



7

Limburgse propositie 1 juli 2023

Voorstel voor maatregelen (no regret) met analyses en onderbouwing op:

- doelbereik
- maatschappelijke impact
- samenhang en
- kosten(effectiviteit).

Arrangement met afspraken over:

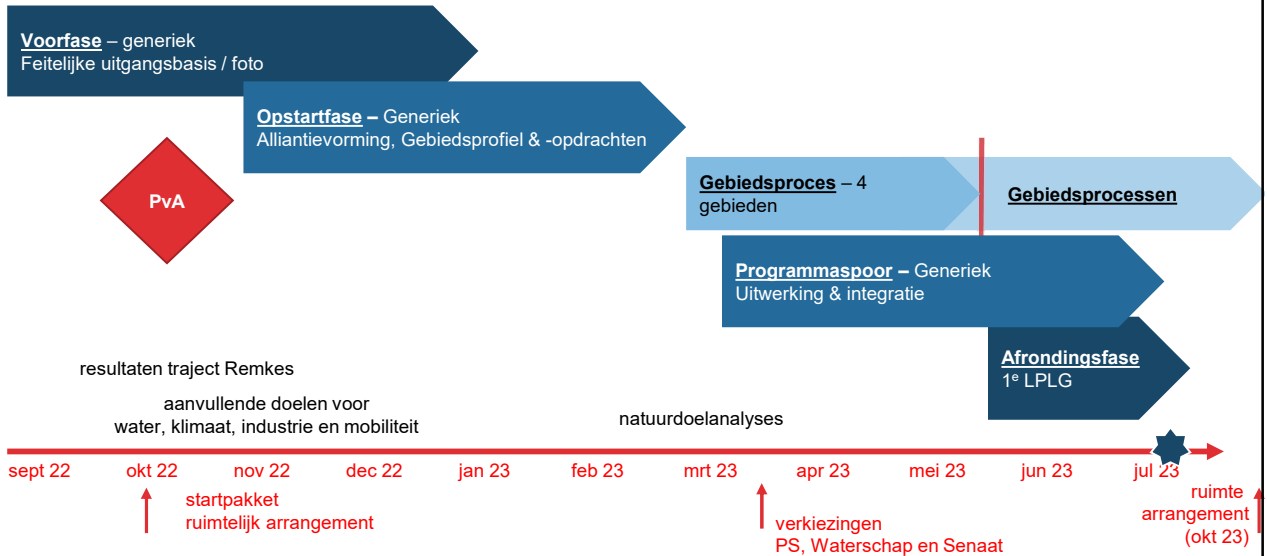
- Maatregelen en (structurerende) keuzes tot 2030
- Uitvoeringsafspraken
- Instrumenten
- Behoeftte aan vervolgonderzoek, aanvullende instrumenten.

provincie limburg



8

Globale planning – gebiedsgericht planproces



9

Ons motto...samen Partners in de Plattelandscoalitie (PLC)



provincie limburg



Stichting
het Limburg
Landschap

31 Limburgse Gemeenten

10

Posities, rollen, verhoudingen (1-7-23)



11

Gebiedsproces in vier regio's

Indeling naar:

- Leidende principes bodem en water
- Ondernemersclustering
- Bestuurlijke clustering

- Maasduinen
- De Peel
- Meinweg, Roer- en Swalmdal
- Zuid-Limburg



12

Deelgebied De Peel

Gebied	Gemeenten	N2000-gebieden	Stroomgebieden
De Peel	Venray, Horst a/d Maas, Peel en Maas, Nederweert, Weert, Leudal	Mariapeel en Deurnsche Peel (2734 ha) Boschhuizerbergen (227 ha) Groote Peel (1348 ha) Sarsven en de Banen (154 ha) Leudal (340 ha) Weerter-, Budelbergen en Ringselven (3164 ha)	Loobeek en Molenbeek Oostrumsche beek Groote Molenbeek Everlose beek Kwistbeek en bosbeek Roggelsebeek Tungelroysebeek Haelensebeek en Uffelsebeek Bovenloop Aa, Oude Graaf en Rietveldlossing, en andere AEF bovenloopjes Noord-Limburg

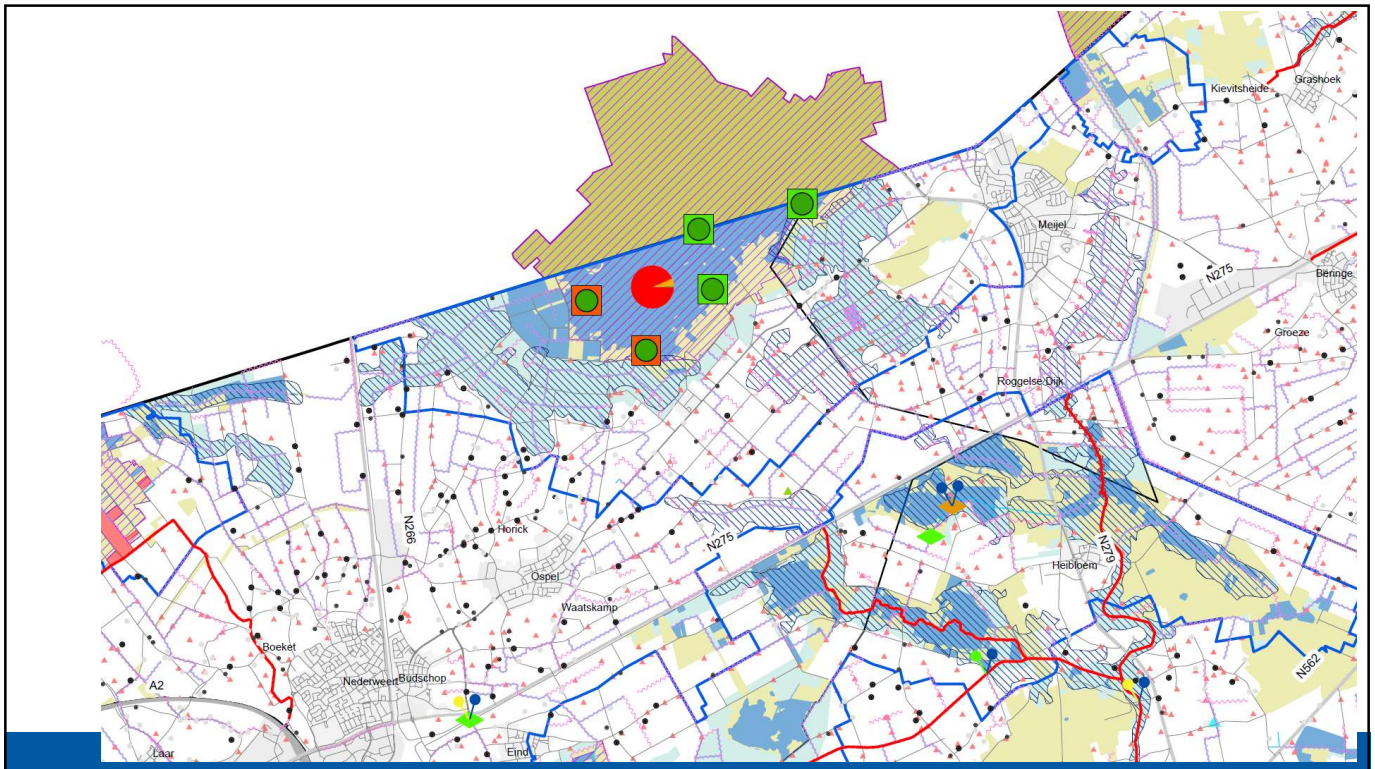
13

Opgaven Natuur (De Peel)

30% VHR	<ul style="list-style-type: none"> • Extra areaal natuur • Extra areaal agr. natuurbeheer
Stikstof-reductie	<ul style="list-style-type: none"> • 50% N-reductie in de landbouw in Limburg • Aandeel emissie De Peel: ca. 4 Kton vd ca. 6 Kton provinciaal
Voltoeien NNN	<ul style="list-style-type: none"> • 138 ha C1 (m.n. in Weerterbos en Ringselven) • 97 ha C2 (m.n. in Weerterbos en Ringselven)
Bosopgave	<ul style="list-style-type: none"> • 400 ha nieuw bos binnen NNN • 925 ha nieuw bos buiten NNN (= overlap met 30% VHR)
Hydrologische condities N2000	<ul style="list-style-type: none"> • Peilverhoging en vernatten • NDA maatregelen
Groen Blauwe dooradering	<ul style="list-style-type: none"> • 10% van opp. Landelijk gebied (houtige en natte elementen) • in prioritaire gebieden (= overgangsgebieden en beekdalen)

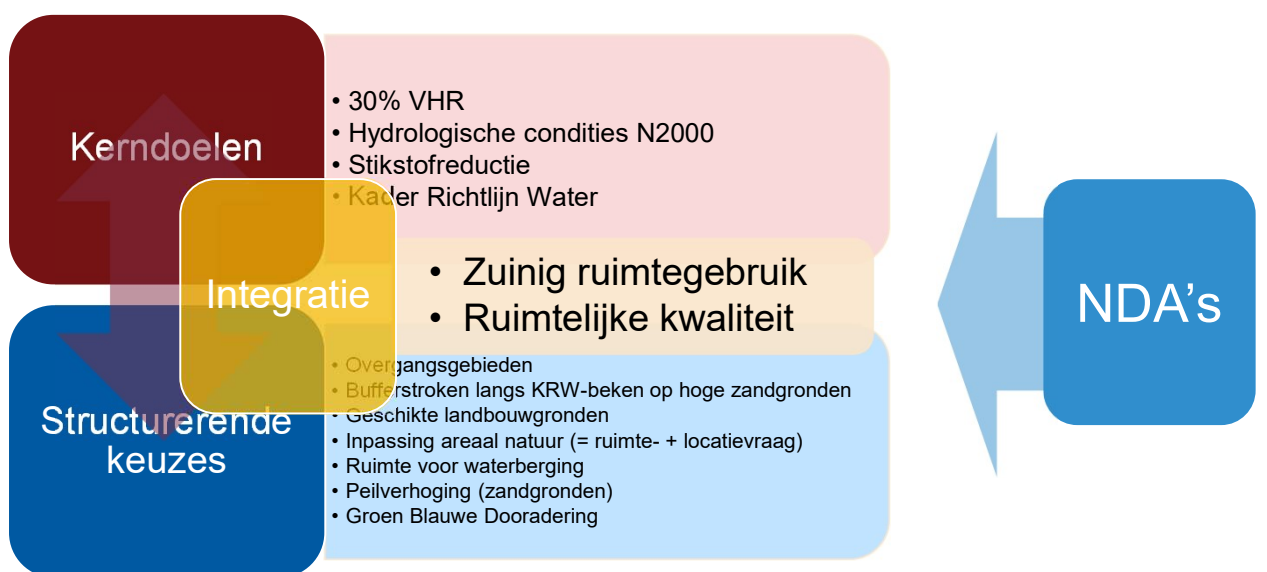


14



15

Samenhang doelen en structurerende keuzes



16

Tabel 3.1 keuzes met directe doorwerking

Structurerende keuzes met directe doorwerking **bondige toelichting**

Overgangsgebieden	Een gebied rondom stikstofgevoelige Natura 2000-gebieden waar functies en activiteiten een bijdrage moeten leveren aan natuurherstel
Bufferstroken langs beekdalen op hoge zandgronden	Voor waterkwaliteit ruime bufferstroken in beekdalen op zandgronden realiseren, tevens bijdragend aan infiltratie grondwater.
Inpassing areaal agrarische natuur/landschapsgrond/nieuwe natuur	Richting voor de wijze waarop deze nieuwe arealen ingepast kunnen worden en welke eigenschappen van het gebied daarbij in ogenschouw moeten worden genomen
Ruimte voor waterberging	Langs waterkeringen en rivierbedden, en langs grote wateren vanwege peilfluctuaties. Betere ruimtelijke inrichting en voor het vaststellen van grenzen aan het gebruik van grond- en oppervlaktewater. Voldoende ruimte piekopvang
Invulling 10% groenblauwe dooradering	Uitleg over inpassingsmogelijkheden van landschapselementen die bijdragen aan het realiseren van 10% groenblauwe dooradering
Bescherming landbouwgrond	Beschermen van bruikbare landbouwgrond moet in de gebiedsprocessen nadrukkelijk aandacht krijgen om vruchtbare landbouwgrond te behouden voor de landbouw en voldoende grond beschikbaar te houden voor de extensiveringsopgave en agrarisch natuur- en landschapsbeheer.

17

Vertaling naar Groote Peel en omgeving

NPLG doelen	← Categorie maatregelen NDA Groote Peel
Herstel hydrologische condities N2000 gebieden	Optimalisatie hydrologische systemen
Restant opgaven NNN	Vergroten areaal en connectiviteit
30% VHR	Vergroten dynamiek en diversiteit Herstel biotische kwaliteit
Stikstof reductie	Verminderen input nutriënten en chemische stoffen en herstel van schade
Waterkwaliteit	
Doelen(stapeling) en kaders die sturen op ruimtelijke keuzes:	Doelen die sturen op <u>grondgebruik</u>:
#Natuur #Water	#Agrarisch natuurbeheer #Groenblauwe dooradering/CO2 credits #Nieuwe teelten



18

