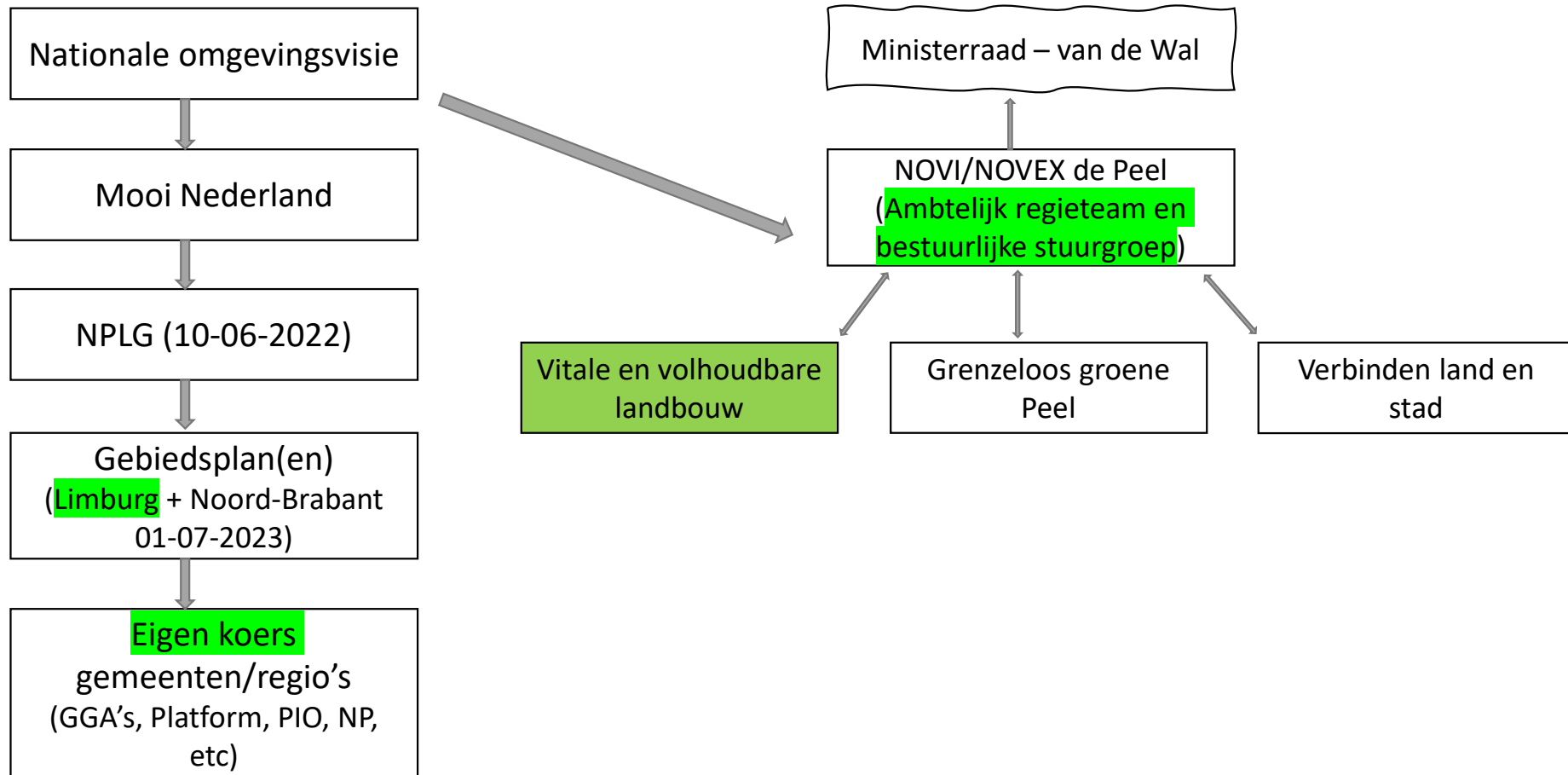


Transitie Buitengebied

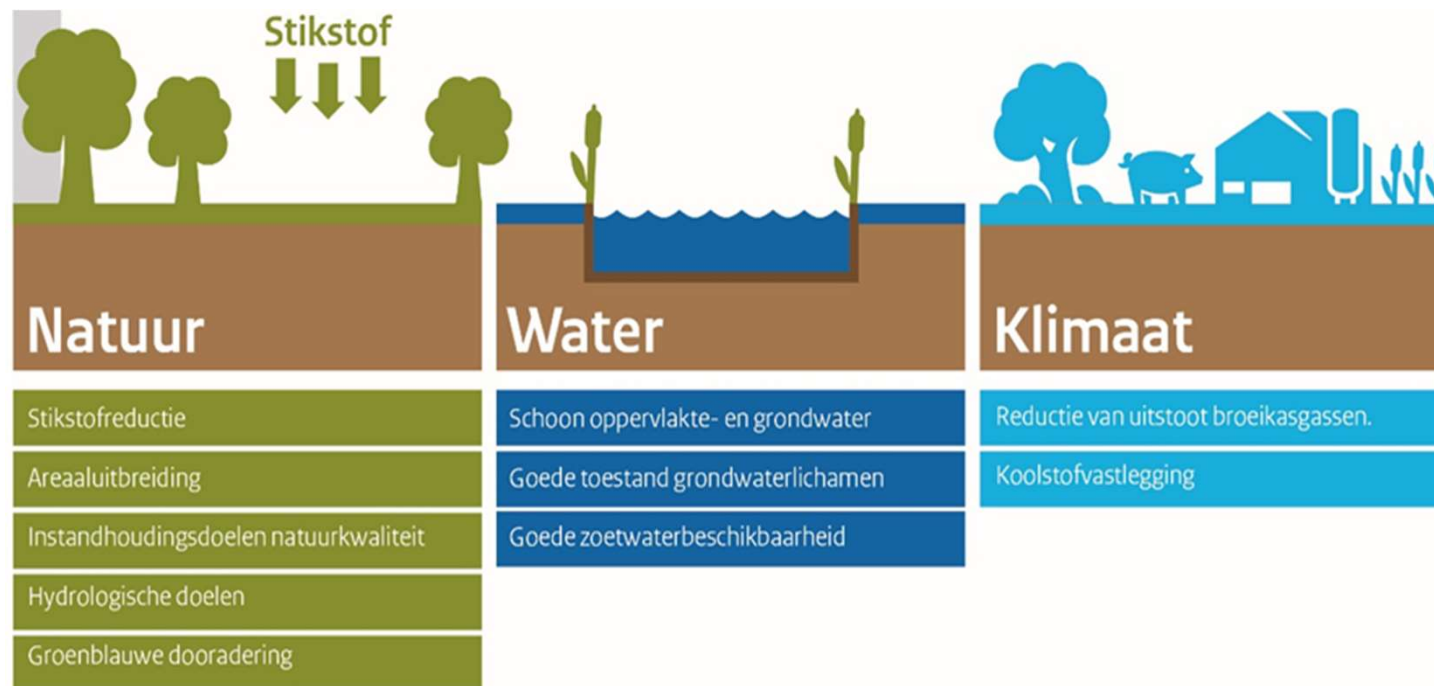
Agenda

- | | |
|---|-------------|
| 1. Vragenhalfuur | 19:30-20:00 |
| 2. Mooi Nederland - NOVEX – NPLG – Gebiedsplan – Lokale koers | 20:00-20:30 |
| 3. PIO Weerterland – Platform Vitale Veehouderij | 20:30-20:45 |
| 4. Mogelijkheid tot stellen van vragen | 20.45-21.30 |
| 5. Sluiting | 21:30 |

Niveaus en programma's



Nationaal programma landelijk gebied



provincie limburg



Limburgs Programma Landelijk Gebied

Plan van Aanpak
Gebiedsgerichte Planprocessen

Wat loopt er al?

Uitwerking POVI via Ontwerpend Onderzoek:

- Samen met regio's (Noord/Midden/Zuid)
- Opgaven in samenhang ruimtelijk vertaald
- Scenario's bouwsteen voor GOVI's [2.0] en POVI [1.1]

Startnotitie NPLG

- Gebiedsprogramma Transitie Landelijk Gebied
 - Doelen: natuur, water, klimaat
 - Instrumentele doelen: Transitie landbouw en landschap
 - Gebiedsgericht planproces onder Provincie

Plattelandscoalitie – bestuurlijke afspraak 22 juni 2022

- Gezamenlijke aanpak gebiedsgericht planproces

In uitvoering:

- Maatwerk Gerichte Aankoop (MGA1)
- Versnellingsagenda - Quickwins 2022 en 2023
- Uitvoeringsprogramma Natuurrealisatie (UPN)
- Legalisatieprogramma PAS-melders
- Diverse (deel)gebiedsprocessen
- Ontwerpende onderzoeken, tevens verbinding woon-, energie- en mobiliteitsopgave

Bestuurlijke opdracht

Bestuurlijk overleg **Plattelandscoalitie (PLC)** – 22 juni 2022:

deelnemers spreken af om in gezamenlijkheid toe te werken naar

Plan van Aanpak

om te komen te

Gebiedsprogramma (plan) voor Limburg (NPLG)

Plan van Aanpak wordt bestuurlijk binnen de Plattelandscoalitie besproken op 21 september 2022

Plan van Aanpak – coproductie Plattelandscoalitie



provincie limburg



Waar werken we in Limburg naar toe?

Plan van Aanpak

voor het

Gebiedsgerichte Planproces

om te komen tot een

Gebiedsplan voor Limburg

voor de

Limburgse Transitie Landelijke Gebied

september 2022

tot juli 2023

juli 2023

vanaf juli 2023

III. Gebiedsgericht Planproces & Planning

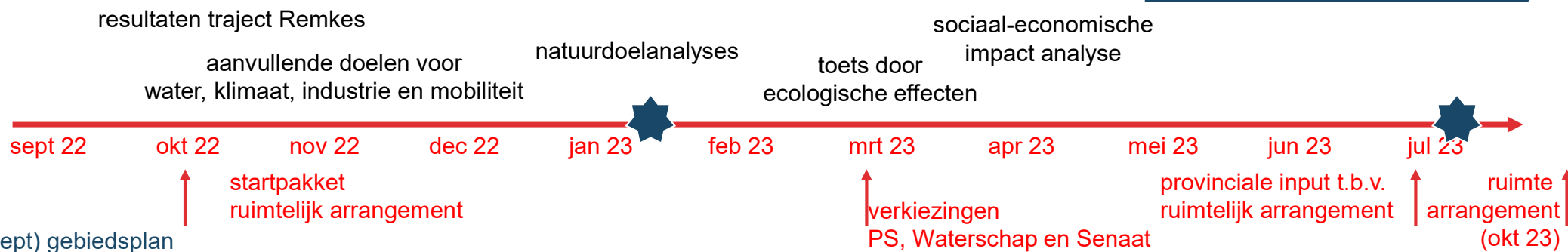
Voorfase – generiek
Feitelijke uitgangsbasis / foto

Opstartfase – gebiedsgericht (5 -> 4 gebieden)
Alliantievorming & Gebiedsprofiel

Gebiedsondersteuning en Lerende Aanpak
Procesbegeleiding door Provincie i.s.m. plattelandscoalitie met één aanspreekpunt en ondersteuningsteam per gebied

Planproces – gebiedsgericht (5 -> 4 gebieden)
Incl. ijkmomenten en brede ruimtelijke afstemming

Afrondingsfase – generiek
Randvoorwaarden voor uitvoering



IV. Strategie & Aanpak

VOORFASE
generiek

OPSTARTFASE
gebiedsgericht

PLANFASE
gebiedsgericht

AFRONDINGSFASE
generiek

Perspectieven

- Ruimtelijk
- Grond
- Financieel
- Juridisch
- Proces en draagvlak

- Alliantievorming
- Gebiedsvisie/-profiel (ontwerpend onderzoek)
- Gebiedsverkenning/foto
- Inventarisatie/vervlechting lopende processen
- Betrokkenen, rollen en posities

Duiding uitgangssituatie

Vaststellen gebiedsdoelen

Integratie lopende processen

Scenario's/instrumenten

Opgave

Iteratief

Maatregelen

(ruimtelijk) ontwerp & uitvoeringstoets

Effectberekening

Incl. sociaal-economische effecten & kosteneffectiviteit

Procesfacilitering/werkvormen

Communicatie/stakeholder management

Randvoorwaarden uitvoering

- Instrumenten
- Financiering
- Grondstrategie
- Uitvoeringsstrategie
- Uitvoeringsorganisatie
- Risicoanalyse

(concept) gebiedsprogramma

effectberekeningen

Geografische weergave

doelen/opgave

indicatoren/criteria

ijkjaar/horizon

data/bron

vergunningverlening

maatregelen & effecten

sept 22

okt 22

nov 22

dec 22

jan 23

feb 23

mrt 23

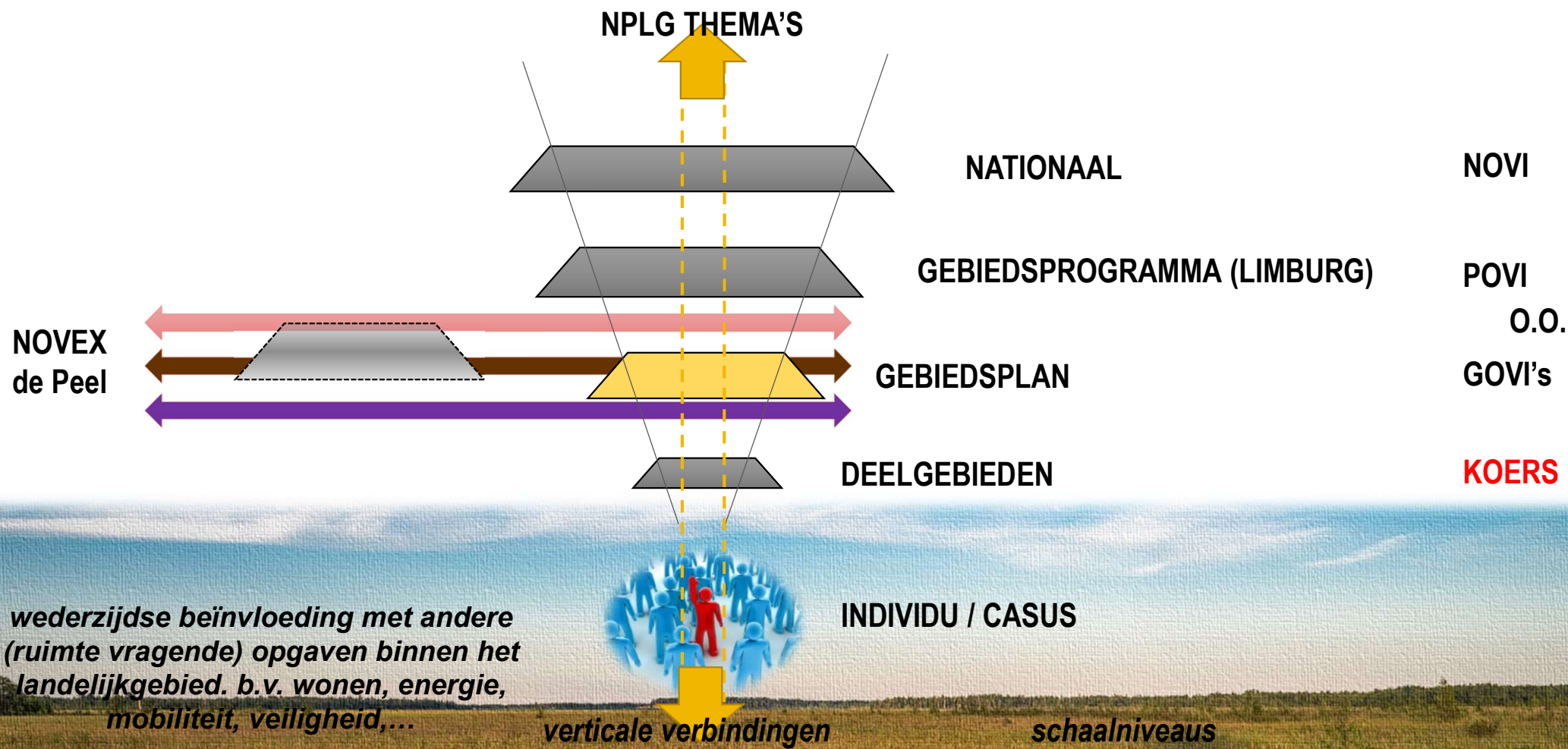
apr 23

mei 23

jun 23

jul 23

Schaalniveaus gebiedsgericht planproces

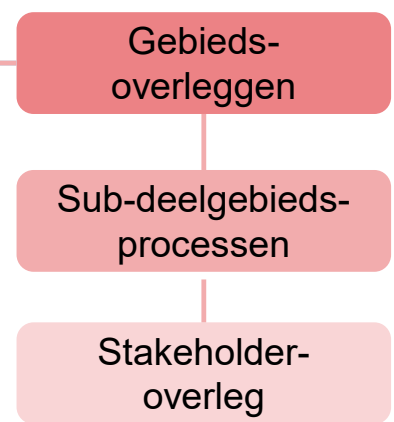
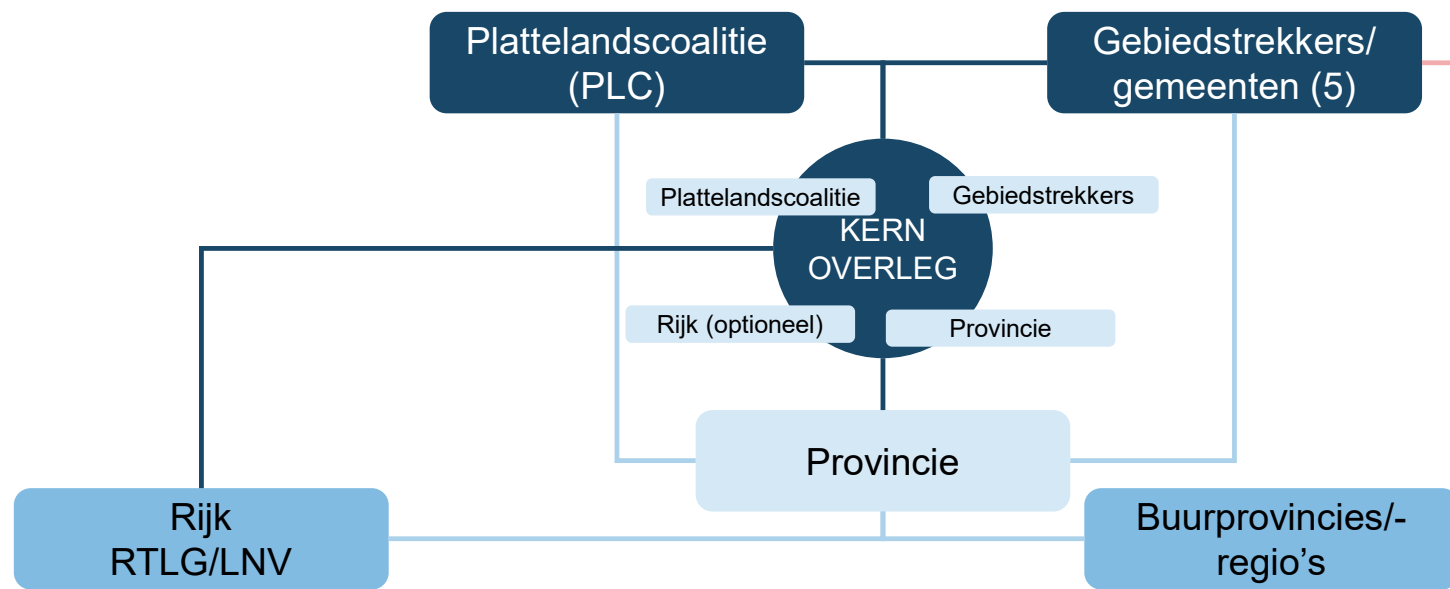


IX. Participatie & Communicatie I

GENERIEK

GEBIEDSSPECIFIEK

OPERATIONEEL focus op gebiedsplannen/-programma



Stakeholderbijeenkomst

Bijeenkomst met 31 gemeenten

Expertteams (5)

Integraal overleg

Staten-, AB- & Raadsconferentie

X. Rollen en verantwoordelijkheden

Rijk

- Systeemverantwoordelijk
- Nationale wet-/regelgeving
- Beheerder transformatiefonds
- Vergunningverlening – toezicht – handhaving
- Trekker NOVEX-gebieden

Provincie

- Vaststellen Gebiedsprogramma
- Gebiedsregisseur
- Opstellen Natuurdoelanalyses
- Natuurprogramma
- Kennis regionale situatie/processen
- Kassier Rijksmiddelen transformatiefonds
- Vaststellen milieukwaliteitsdoelen
- POVI/ruimtelijke instrumentarium
- Vergunningverlening – toezicht - handhaving
- Uitvoering inrichting nieuwe natuur (bijv areaal)
- Faciliteren communicatie/betrekken achterban

Alle betrokkenen

- Terugkoppeling naar en betrekken van achterban
- Proactieve inzet

Gemeenten

- Regisseur lokale processen
- GOVI
- Kennisbron lokale situatie/processen
- Vergunningverlening – toezicht - handhaving
- Belangenbehartiger burgers en ondernemers

Waterschap

- Voorbereiden milieukwaliteitsdoelen
- Opstellen technische maatregelen VTH
- Uitvoering watermaatregelen

Terreinbeheerders

- Uitvoering (natuur)maatregelen

Belangenorganisaties

- Belangenbehartiging
- Draagvlakcreatie (communicatie)

(externe) experts/kennisinstellingen

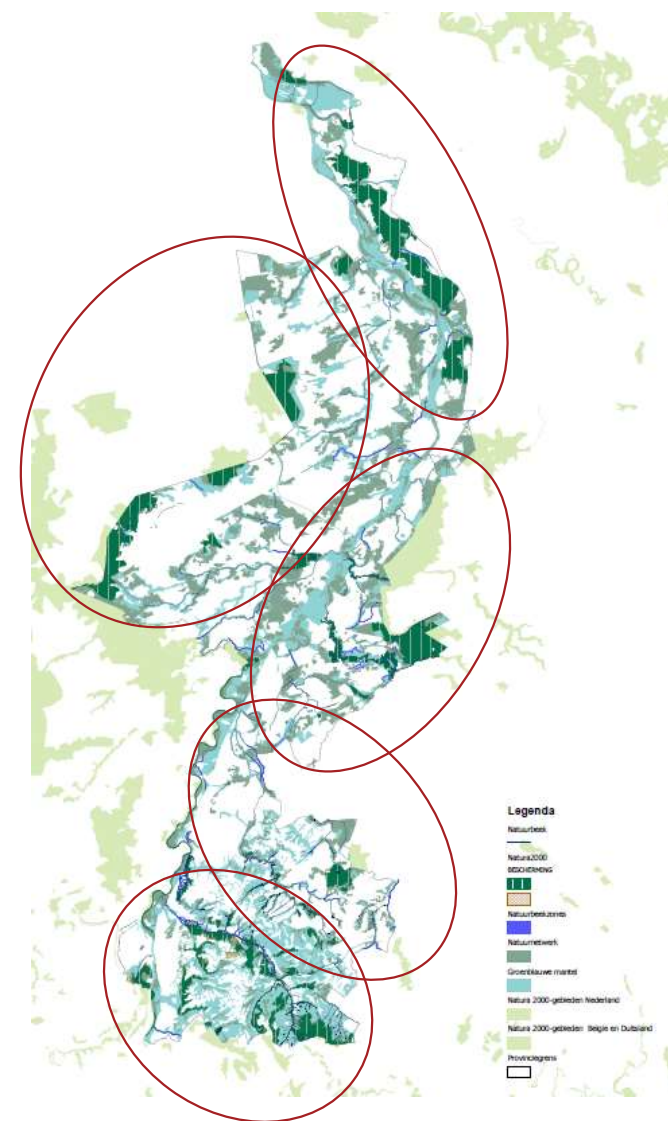
- *In opdracht*

Gebiedsindeling

Indeling naar:

- Leidende principes bodem en water
- Ondernemersclustering
- Bestuurlijke clustering

- A. Maasduinen
- B. De Peel
- C. Meinweg, Roer- en Swalmdal
- D. Plateau Mergelland, Geul- en Gulpdal
- E. Geleenbeekdal en Brunssummerheide



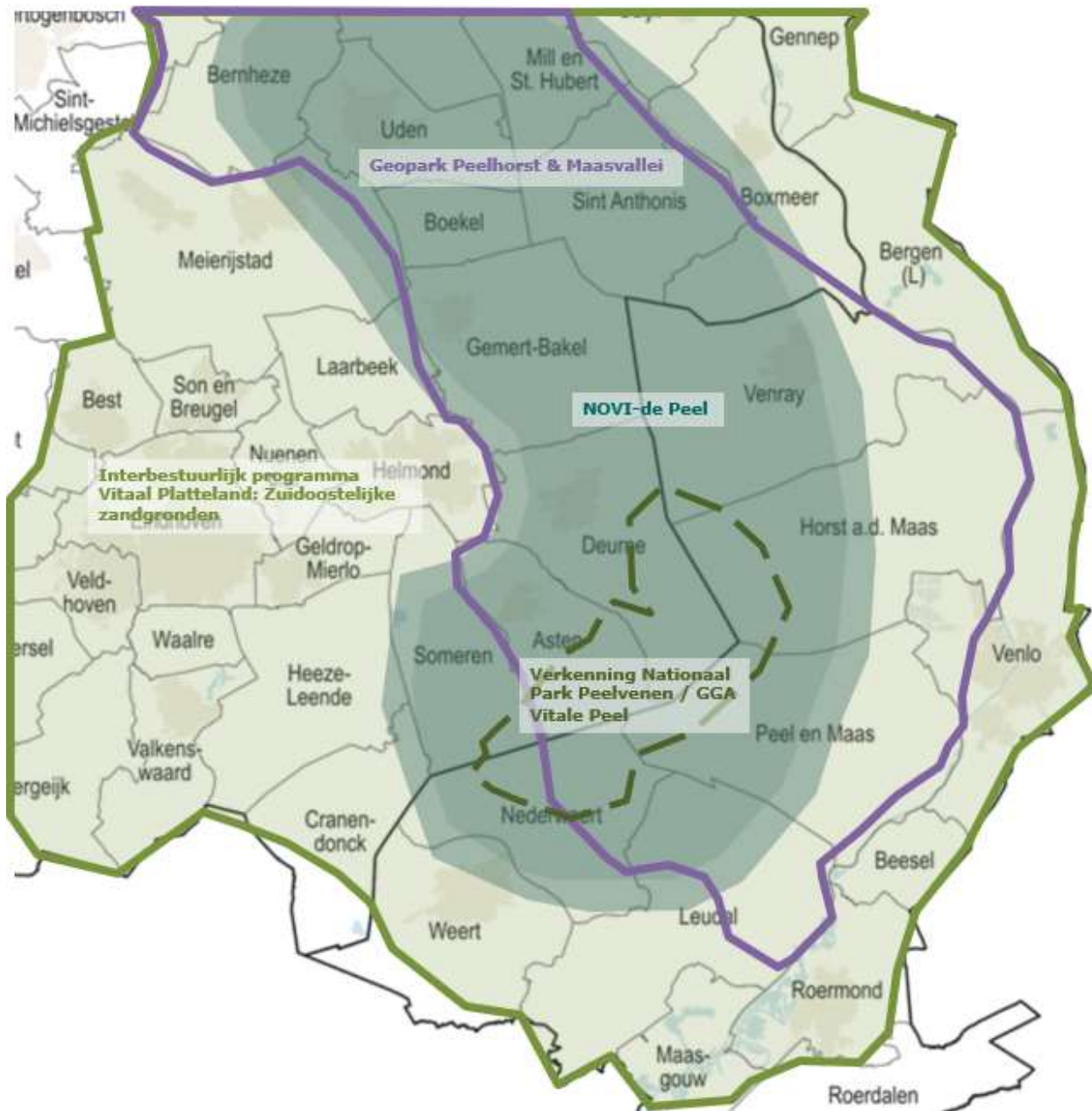
Gebiedsindeling

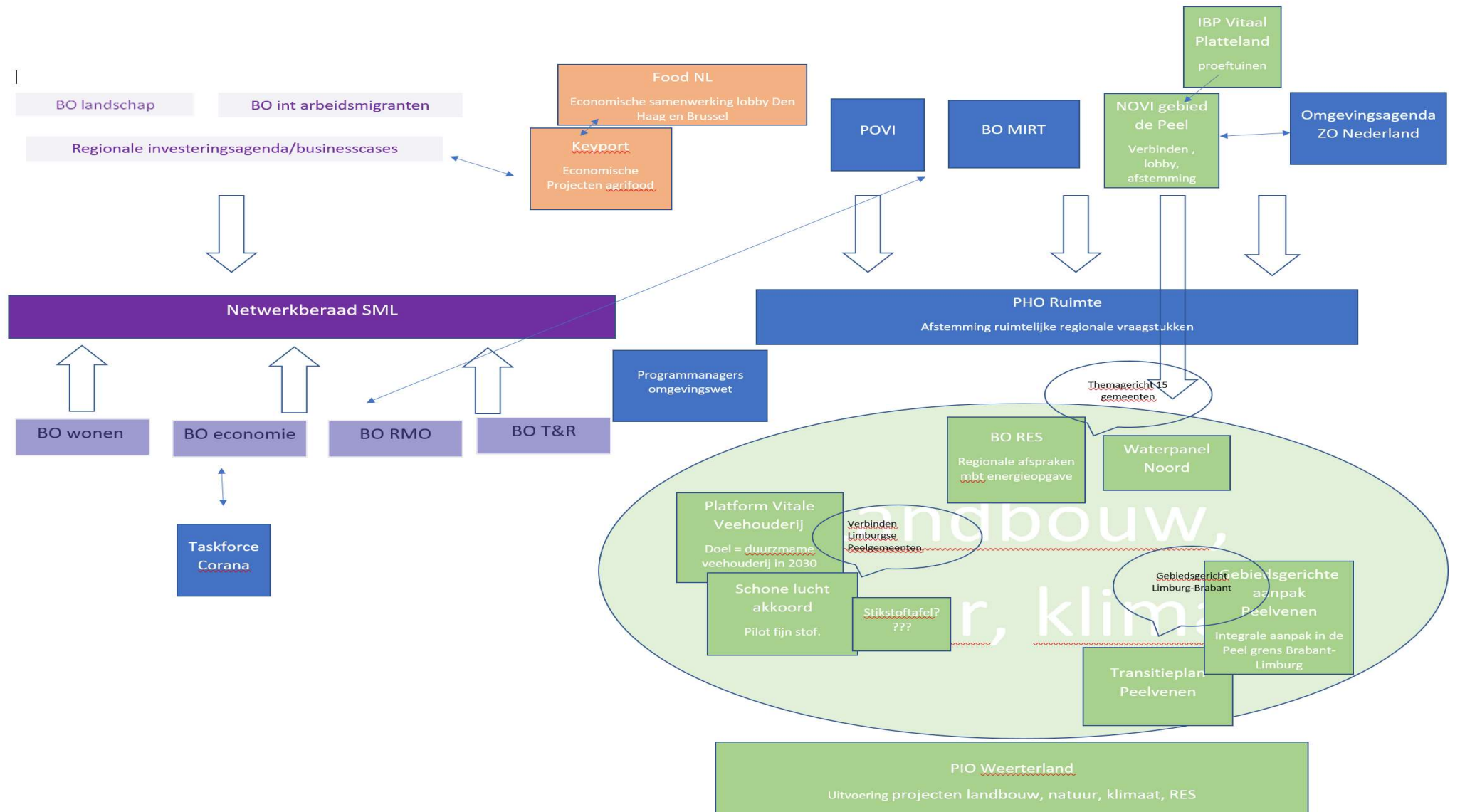
Gebied	Gemeenten	N2000-gebieden	Stroomgebieden
De Peel Peelvenen – Peel-Maas – Weerterbudelerbergen – Leudal – Tungelroyse beek	Venray, Horst aan de Maas, Peel en Maas, Nederweert, Weert, Leudal	Mariapeel en Deurnsche Peel (2734 ha), Boschhuizerbergen (227 ha), Groote Peel (1348 ha), Sarsven en de Banen (154 ha), Leudal (340 ha), Weerter-, Budelbergen en Ringselven (3164 ha)	Loobeek en Molenbeek, AEF bovenloopjes Noord- Limburg, Oostrumsche beek, Groote Molenbeek, Everlose beek (2), Kwistbeek en bosbeek, Roggelsebeek, Tungelroysebeek, Haelensebeek en Uffelsebeek, Kleine Dommel Sterkelsche Aa (NB),

Noot: Afwijkingen t.b.v. indeling mogelijk

Lokale en regionale koers

Overzicht interprovinciale en subregionale samenwerking

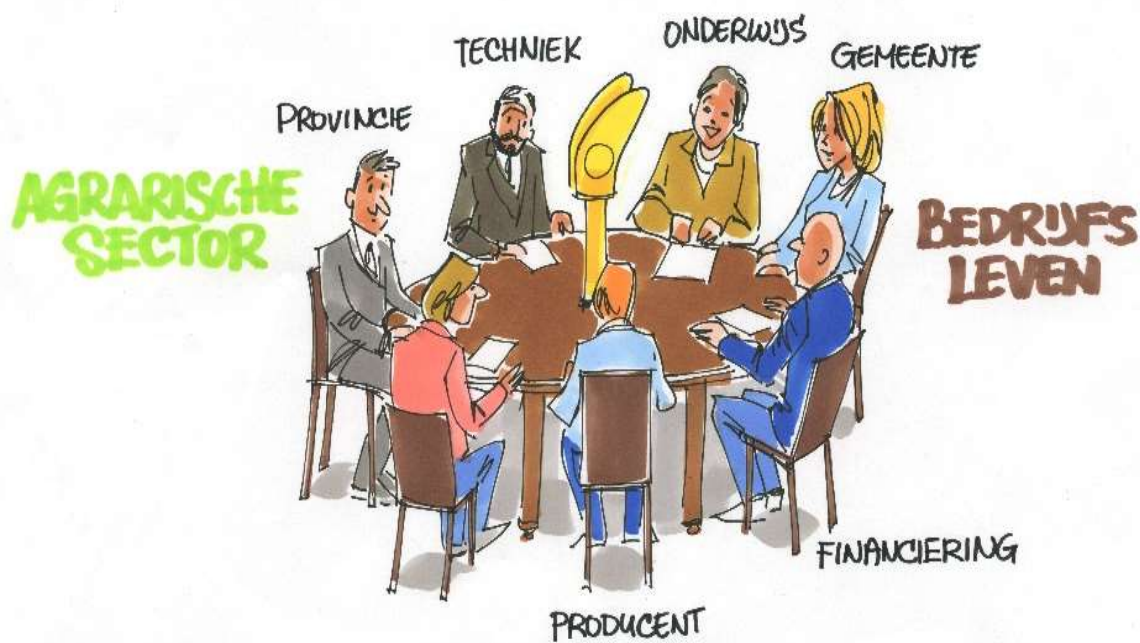






Platform
Vitale Veehouderij

Naar een geronde leefomgeving!



Platform Vitale Veehouderij

van veehouderij met toekomst naar een toekomstbestendige veehouderij



- Een structureel overleg tussen de gemeenten, Rijk, provincie, sector en omgeving;
- Bij dit overleg ligt de focus in de eerste fase op de transitie van de intensieve veehouderij en in de tweede fase op uitbreiding naar de gehele (grondgebonden) veehouderij
- aan de slag met die ondernemers die open staan voor deze transitie en bereid zijn om de ambities van het platform te realiseren.



4 stappen

- I. 6 Peel-gemeenten/provincie nemen het voortouw – Venray vz.
- II. Pamflet korte – middellange – lange termijn
- III. Werkplan – 4 actielijnen
- IV. Uitrol werkplan - uitvoeringsorganisatie

Van veehouderij met toekomst naar toekomst met veehouderij

Als wij duurzaam dierlijk voedsel willen produceren dan is dit via de weg van circulaire veehouderij. Daarbij gaan we terug om met grondstoffen waarbij dierlijke en plantaardige productie op elkaar zijn afgestemd. Het wordt de manier om verspillings in de voedselketen en daarmee de onnodige uitstoot van ammoniak, fijnstof en mineralen tegen te gaan. De urgentie van deze opgaven wordt bevestigd door actuele ontwikkelingen zoals de afspraken in het klimaatakkoord en de stikstofproblematiek. Zeker is dat we aan de slag moeten met verdere reductie van de uitstoot van ammoniak en fijnstof uit de veehouderij.

Platform Vitale Veehouderij wil met dit pamflet een kader geven voor de toekomst van de veehouderij in Limburgse Peelregio. We hebben de ondernemers in de veehouderij hard nodig om de volgende stap te maken naar een circulaire en gezonde landbouw met oog voor de omgeving. We gaan aan de slag met die ondernemers die open staan voor deze transitie en bereid zijn om de ambities van het platform te realiseren. Overgangstermijnen en overgangssituaties willen we korter maken, achterblijvers zullen moeten kiezen, aanhaken of afschaken. Overheden zullen hier strenger op toezien.



Gezamenlijk aan de slag

Alle partijen binnen Platform Vitale Veehouderij zijn van het besef doordrongen dat dit alleen maar gezamenlijk kan lukken. Er is absoluut een weg naar de toekomst als veehouderijregio waarin ontwikkelingen richting circulaire veehouderij toemen, die passen binnen de regio met een eerlijk verdienmodel. Daarbij werken we gezamenlijk aan een goede relatie met ondernemers. Vertrouwen opbouwen, betrouwbaarheid uitstralen naar elkaar toe met aandacht voor communicatie; zowel intern tussen partners als extern naar ondernemers.

Wat gaan we vandaag doen

Wij staan voor de aanpak, waarbij de partners binnen het Platform met de sector duidelijke langjarige duurzaamheidsdoelen vastleggen. Dit gebeurt aan de hand van 4 inhoudelijke actielijnen. Om deze doelen te realiseren gaan we in juli 2021 de uitgewerkte ideeën en acties per actielijn presenteren. Platform zal hiervoor een kernteam faciliteren waarin medewerkers van genoemde partijen invulling geven en inzet leveren aan concrete projecten.

Duidelijk is dat er een grote opgave binnen de sector veehouderij ligt. Om die reden ligt voor de eerste periode de focus op de transitie van de veehouderij. Hierbij realiseren we ons nadrukkelijk dat de veehouderij integraal onderdeel uitmaakt van de landbouw en dat de gehele landbouwsector deel uit gaat maken van het circulaire systeem. Het ligt daarom voor de hand dat de focus van het platform zich op enig moment verder gaat verbreden.

Met de 4 inhoudelijke actielijnen willen we vooral met de vernieuwers aan de slag om de verandering te versnellen, waardoor deze verandering vanzelfsprekend wordt voor de veehouderijsector:

- Gezonde leefomgeving** ambitie: vitale toekomstbestendige veehouderij die in balans is met zijn (leef)omgeving.
- Innovatie** ambitie: toekomstbestendige ontwikkeling voor de Limburgse veehouderij m.b.v. hoogstaande kennis en kunde.
- Circulair produceren** ambitie: zoveel mogelijk ondernemers aan te laten sluiten bij de maatschappelijke opgaven zoals circulair(ite), energieneutraal en klimaatbestendig.
- Samenwerken & uitvoeren** ambitie: leidraad bieden voor activiteiten die gemeenten, provincie en partners in het kader van transitieopgaven gaan uitvoeren. Een constructieve dialoog met de ondernemers is essentieel voor draagvlak en uitvoering.



Wat hebben we over 10 jaar bereikt?

We stralen ambitie uit en stellen doelen. In 2030 bestaat een circulaire veehouderij in Limburg in een gezonde leefomgeving en waarin op schaal van Noordwest Europa de mest- en veevoerkringloop is gesloten.

In 2030 zijn de in het afsprakenkader vastgelegde reductiedoelen ruimschoots behaald door maximale inzet van alle partners. In de tussenperiode wordt via actieve monitoring de voortgang bewaakt. Teverdenheid overheerst omdat iedereen de ruimte heeft gekregen om een eigen koers richting de gezamenlijke toekomst te kunnen bewandelen.

Platform Vitale Veehouderij

Gemeente Venray



De heer L.T.M. Jeroeniks

Gemeente Peel en Maas



De heer R.M.L. Werten

Gemeente Leudal



De heer P.H.G. Verbeek

HOOPST PLAAZ



De heer R.J.J. Tegels

GEMEENTE W E S T



De heer H.W.M. van de Laar

Nederweert



Mevrouw M.G.L. Straten

provincie Limburg



Mevrouw C.H.J.M. Rosta

50 jaar natuur en milieu Limburg



De heer T. Hilmannussen

Ilbt



De heer M.L.L. Coorenaa

Rabobank



De heer J.P.L. Van der Meer



Platform
Vitale Veehouderij

oproep vanuit ondernemers

Naar een gezonde leefomgeving!

Gezonde leefomgeving

- *Ben eerlijk en helder over de boodschap, maar ben ook realistisch*
- *zorg voor consistent beleid; bied toekomstperspectief voor jonge boeren*
- *Communiceer helder en duidelijk; spreek als overheid zoveel mogelijk met 1 mond*

Samenwerken & uitvoeren

- *Vergroten van onderling vertrouwen is noodzakelijk*
- *Bestuur in de schuur*
- *Er is behoefte aan regie om verticale en horizontale samenwerking te verbeteren*

Innovatie

- *Geef ons tijd om te innoveren*
- *Zorg voor kortere doorlooptijden van erkenning innovaties.*
- *Er is behoefte aan een loketfunctie (wederzijds) met de kennisinstellingen; Campus kan hierin 'linking pin' zijn*

Circulair produceren

- *Circulair consumeren hoort bij circulair produceren*
- *Zorg voor een integrale benadering. Het telen van eiwitrijke gewassen zorgt voor meer wildschade*
- *Als er meer organische stof aangewend mag worden is er veel minder kunstmest nodig*



Platform
Vitale Veehouderij

Werkplan

Naar een gezonde leefomgeving!

Gezonde leefomgeving

- *pilot fijnstof emissiereductieplan*
- *implementeren resultaten proeftuinen*
- *gemeentelijke beleidsinstrumenten*
- *“Basis op Orde”*

Innovatie

- *aansluiting taskforce innovatie stalsystemen*
- *inzicht subsidie- en innovatiegelden*
- *workshop experimenteerruimte*
- *waardecreeatie in ketens*

Samenwerken & uitvoeren

- *bezoek ondernemers aan Campus/LNV*
- *meer pk's voor minder gebruik*
- *leergang transitie (gezamenlijke koersbepaling)*
- *2-3 gemeentegrens overschrijdende casussen*

Circulair produceren

- *verbreden / verbinden met andere sectoren*
- *circulaire varkenshouderij*
- *pilot natuurinclusieve landbouw*
- *inspiratietour langs ondernemers*



PiO
WEERTERLAND



Naar een geronde leefomgeving!

Opdracht PiO Weerterland

Naar een gezonde leefomgeving!

Initiëren, stimuleren coördineren van integrale uitvoeringsprojecten waarin samenwerking met alle relevante partners integraal wordt gewerkt aan de opgaven voor natuur, landbouw, water, bodemkwaliteit, klimaat, recreatie en landschap.

- water en klimaatopgaven
- transitie landbouw – 2/3^e bedrijven stopt
- natuuropgaven
- kansen vrijetijdseconomie / kanalen
- maatregelen in natuura2000 gebieden (stikstof)
- sluiten van kringlopen

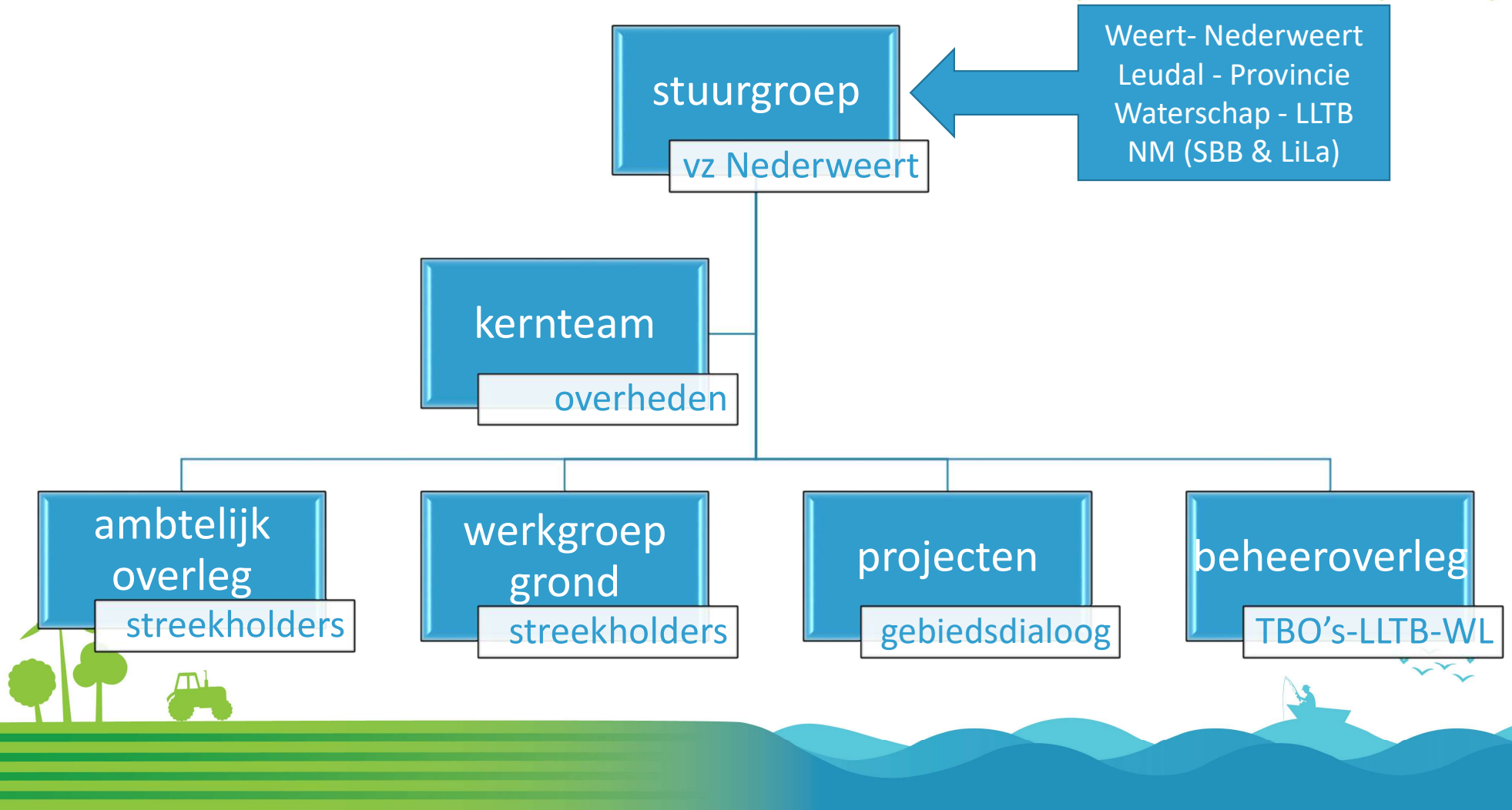


Besef: het kan alleen maar integraal



Structuur PiO Weerterland

Naar een gezonde leefomgeving!



Projectenkaart Fase 1: 2018 - 2021 - Weert, Nederweert & Leudal

32 projecten - €17,2 mln.

Projecten

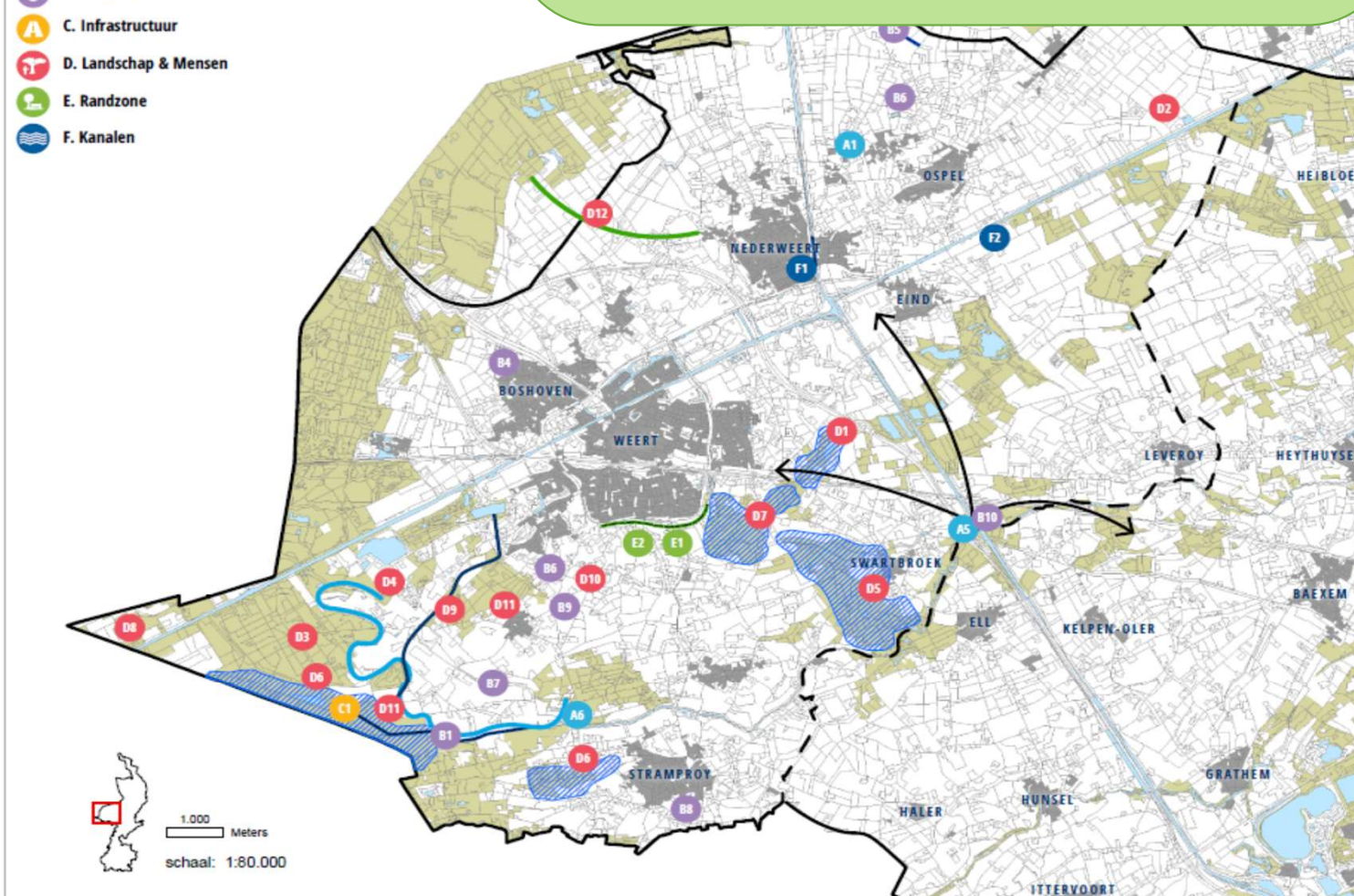
- A1 Systeemvernieuwing pluimveehouderij - gebiedsontwerp
- A6 Preventieraster
- B1 Omliegging Raam
- B4 Waterproblematiek Boshoven
- B5 Dal van de Aa
- B6 Haarvaten van het watersysteem fase 2
- B7 Tungelebeek
- B8 Groen-blauwe buffer Stramproy
- B9 Herinrichting Meilossing Fase 3
- C1 Wildwaarschuwingssysteem Bocholterweg
- D1 Natte natuurparel Roeventerpeel
- D2 Stekelstruwelen
- D3 PAS-maatregelen Laurabossen
- D4 PAS-maatregelen Kruispeel
- D5 Natte Natuurparel De Krang
- D6 Natte natuurparel Areven/Wijffelterbroek
- D7 Natte natuurparel Moeselpel/Kootspeel
- D8 Realisatie goudgroene natuur
- D9 Weerterbeek
- D11 Pilot conflictpreventie wolf
- D12 Bomenplan Nederweert
- E1 Stadsrandzone Weert-Zuid
- E2 Uitvoering Stadsrandzone Weert-Zuid
- F1 Herinrichting Kanaalzone Nederweert fase 2 en 3
- F2 Noordervaart

Gebiedsbreed

- A2 Verbetering landbouwstructuur
- A3 Verbetering bodemvitaliteit met toepassing van groene reststromen
- A4 Samen aan de keukentafel
- A5 Smakelink
- B2 Haarvaten van het watersysteem fase 1
- B3 Pilot waterbeschikbaarheid
- B10 Proeftuin: Transitie Landelijk gebied: de Dialoog
- D10 Bomenplan Weerterland

- Projectgrens PID Weerterland
- Goudgroene natuur gerealiseerd
- Natte natuurparel

- A. Ondernemen
- B. Klimaat
- C. Infrastructuur
- D. Landschap & Mensen
- E. Randzone
- F. Kanalen



Naar een gezonde leefomgeving!

Kader voor volgende stap 2022 - 2024

Waterschap-LLTB-NM

- Kijken naar opgaves i.p.v. kijken vanuit belangen
- Grote opgaves als basis
- Meervoudig doelbereik
- Verdienmodel ondernemer

gemeenten

- Altweerderheide
- Beekdalen Leudal-west
- Dal van de Aa

provincie

- Majeur gebiedsplan



Naar een gezonde leefomgeving!

Hoe maken we volgende stap 2022 - 2024

waterschap-LLTB-NM

- Inzet N-gelden voor pilots
- Beschikbaarheid uitvoeringskracht
- PiO gaat opgaves vanuit plattelandscoalitie uitvoeren
- Gebiedsplan
 - Provinciaal = strategisch / tactisch
 - PiO = operationeel / uitvoerend

gemeenten

- Naast provincie ook Rijk meenemen; Novi de Peel
- Proeftuinen opzetten o.a. NiL
- Kennisdeling
- Evenwichtige bijdrage in budget en capaciteit

provincie

- Uitvoering gebiedsplan Peelregio



Een gebiedsgericht planproces om te komen tot een
Gebiedsprogramma Landelijk Gebied...
...dat doen we in Limburg **SAMEN!**